

QUOI DE NEUF DU CRISES

SOMMAIRE

**SYMPOSIUM
DU CRISES
DANS LE CADRE
DU 78^e CONGRÈS
DE L'ACFAS**

ACTIVITÉS SCIENTIFIQUES

CONFÉRENCES
SÉMINAIRES
CONGRÈS
COLLOQUES
PUBLICATIONS
CAHIERS
APPELS

REFLET DES MEMBRES

REFLET DES ÉTUDIANTS

À SURVEILLER

Centre de recherche sur les innovations sociales

Site Internet : www.crisis.uqam.ca
Quoi de neuf : <http://www.crisis.uqam.ca/pages/fr/QuoiDeNeuf.aspx>
Cahiers du CRISES : <http://www.crisis.uqam.ca/pages/fr/Publications.aspx>
Courriel : crises@uqam.ca

Le prochain numéro (#3) du QUOI DE NEUF du CRISES sera lancé à la rentrée universitaire de septembre 2010.

CRISSES
www.crisis.uqam.ca
Centre de recherche sur les innovations sociales

Dans le cadre du 78^e Congrès de l'ACFAS
« Découvrir aujourd'hui ce que sera demain »

SYMPOSIUM DU CRISES

Activité spéciale

12 et 13 mai 2010
Université de Montréal

« L'urgence de l'innovation sociale pour une société innovatrice »

Le CRISES organise un symposium à l'Université de Montréal qui sera une activité spéciale visant à souligner la place indispensable de l'innovation sociale pour une société qui se veut innovante, prospère et socialement juste. La dernière crise économique a mis en évidence la fragilité d'un modèle qui peut générer de la croissance pendant une certaine période mais qui, en même temps, crée de profondes inégalités qui fragilisent cette croissance et qui s'accroissent en période de crise. Il est donc impératif de réfléchir à des options qui visent l'innovation dans une perspective durable et qui favorisent l'inclusion et la cohésion sociale. La conférence d'ouverture sera prononcée par **CAMIL BOUCHARD**, professeur à l'UQAM et ex-député à l'Assemblée nationale.

Pour consulter le programme sur le site Internet du CRISES :
http://www.crisis.uqam.ca/pages/fr/docs/PROGRAMME_ACFAS_2010.pdf

Contact au CRISES : bussieres.denis@uqam.ca

Pour assister au Symposium, s'inscrire à l'ACFAS : www.acfas.ca

ACTIVITÉS SCIENTIFIQUES

PUBLICATIONS

Livres

LA CLASSE CRÉATIVE SELON RICHARD FLORIDA

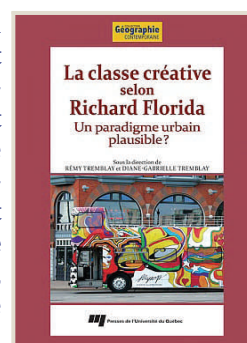
Sous la direction de : [Rémy Tremblay](#), [Diane-Gabrielle Tremblay](#) / Collection : Géographie contemporaine

Depuis la parution de son livre-culte *The Rise of the Creative Class* (2002), Richard Florida a prononcé de nombreuses conférences sur les effets de la classe créative et du secteur culturel sur la compétitivité des villes aux États-Unis, au Canada et ailleurs dans le monde. Dans ses travaux, il aborde aussi la question de l'attraction et de la rétention des « talents » aux États-Unis, « talents » qui auraient joué un rôle clé dans le développement et la domination de l'économie américaine à l'échelle mondiale. Cet ouvrage analyse, de façon critique, les thèses de Florida tout en proposant des élargissements et des approfondissements de certaines de ces idées. Il s'adresse aux décideurs publics, comme à tous ceux qui s'intéressent au développement local, régional et national, ainsi qu'au rôle des activités culturelles et artistiques dans le développement économique et dans l'aménagement des territoires urbains.

2010, 258 pages, D2509, ISBN 978-2-7605-2509-2, 28 \$.

Fiche produit : http://www.puq.ca/media/produits/documents/456_D2509_FPR.pdf

Feuilleter cet ouvrage : <http://www.entrepotnumerique.com/p/4245?mid=7&l=fr>



Articles

« LA SOUFFRANCE AU TRAVAIL »

Diane-Gabrielle Tremblay et Maryse Larivière ont participé au dossier « La souffrance au travail » dans le numéro spécial sur le travail en crise de la **Revue Éthique publique**, qui est maintenant disponible sur le site des éditions Liber : <http://www.editionsliber.org/philos>

Référence : Tremblay D.-G., & Larivière M. (février 2010). Dossier : La souffrance au travail. L'articulation emploi-famille dans le secteur infirmier au Québec. Une conciliation possible ? In Bégin L. & Lacroix A. (Eds.), *Éthique publique : Le travail en crise* (Vol. 11, no2). Montréal : Liber.

« DIVERSITÉ ETHNOCULTURELLE ET SYNDICALISME AU QUÉBEC »

Sid Ahmed SOUSSI. 2010. « Diversité ethnoculturelle et syndicalisme au Québec », **Bulletin de l'Observatoire international sur le racisme et les discriminations**, Vol. 6, No. 1, Hiver 2010. <http://www.criec.uqam.ca/Page/bulletin.aspx>

CONGRÈS

78^e Congrès de l'ACFAS du 10 au 14 mai 2010

« Découvrir aujourd'hui ce que sera demain »



Inscription et information: www.acfas.ca

CRISES -Colloque Axe innovations sociales, travail et emploi

(11-12 mai 2010)

« **L'action collective face aux nouveaux enjeux de la conflictualité sociale : perspectives théoriques et empiriques sur le front du travail, des conditions de vie et du territoire** »

Problématique : Depuis une trentaine d'année, les figures de l'action collective se sont multipliées. Femmes, jeunes, verts, altermondialistes ou acteurs du développement local, pour ne nommer que ceux-là, se font porteurs d'innovation et promoteurs de compromis sociaux différents de ceux de la période des Trente Glorieuses (*révolution silencieuse - 1945-1974*). Les modalités de l'action collective contemporaine prises en charge par ces acteurs sociaux émergents se présentent de manière elle aussi différente : elles sont de moins en moins formelles ; elles s'engagent souvent dans des coalitions éphémères des participants aux appartenances hétérogènes ; elles ne s'inscrivent pas nécessairement dans une perspective de transformation à long terme des rapports sociaux.

Contacts : **Martine D'AMOURS** (martine.damours@rlt.ulaval.ca) et/ou **Sid Ahmed SOUSSI** (soussi.sid@uqam.ca)

LAREPPS-ESSE - Colloque

(13 mai 2010)

« **Principes de solidarité et de réciprocité en contexte de remise en question des règles du marché. Bilans et perspectives de l'économie sociale** »

Le Laboratoire de recherche sur les pratiques et les politiques sociales (LAREPPS) et l'équipe de recherche en partenariat Économie sociale, santé et bien-être (ESSE) présentent un colloque au Congrès de l'ACFAS, jeudi le 13 mai 2010. Contacts pour information : Louise Tremblay (tremblay.l.@uqam.ca) et/ou Carole Vilandr  (larepps@uqam.ca).

CIRIEC Canada - Colloque

(10 mai 2010)

« **Les pratiques de responsabilité sociale et environnementale des entreprises publiques et d'économie sociale et les défis de leur déploiement** »

Le colloque annuel du CIRIEC Canada se tiendra dans le cadre du Congrès de l'ACFAS, Université de Montréal. - Information : http://www.ciriec.uqam.ca/pages/activite_acfas.php?sujet=activite_colloque

65^e Congrès des relations industrielles

« Face aux enjeux du monde du travail »

26-27 avril 2010 - Hôtel Loews Le Concorde, Québec

Programme et inscription : www.rlt.ulaval.ca/congres

Le Département des relations industrielles de l'**Université Laval**, en collaboration avec l'**École de relations industrielles de l'Université de Montréal** et le Département de relations industrielles de l'**Université du Québec en Outaouais**, vous invite au 65^e Congrès des relations industrielles de l'Université Laval. Unique dans l'histoire des relations industrielles au Québec, il s'adresse à toutes les personnes impliquées dans la pratique professionnelle et portera sur l'**analyse des enjeux liés à la qualité du travail et de l'emploi, à la gouvernance des entreprises, à la diversité de la main-d'œuvre et à la représentation.**



Les conférenciers discuteront des questions suivantes : - **Les emplois de qualité sont-ils compatibles avec les pressions concurrentielles et la flexibilité de la œuvre exigée par les organisations ?** - **Quelles sont les solutions de rechange au modèle actuel de gouvernance des entreprises qui priorisent les intérêts des actionnaires souvent au détriment de ceux des travailleurs ?** - **Face à la diversité de la main-d'œuvre, quel est le rôle des différents acteurs et comment établir un partenariat pour assurer la diversité et l'équité sur le marché du travail ?** - **Compte tenu des réalités du travail d'aujourd'hui, quelles sont les stratégies novatrices sur le plan de la représentation et de la revendication syndicale au Québec ?**



De plus, **Thomas A. KOCHAN**, professeur au *Sloan School of Management* et codirecteur de l'*Institute for Work and Employment Research au Massachusetts Institute of Technology*, viendra discuter des enjeux pour l'avenir des relations industrielles à la suite de la crise économique et financière aux États-Unis et **Lars MAGNUSSON**, professeur, *Uppsala University* en Suède, présentera le modèle nordique des relations industrielles.

Finalement, un regard prospectif sera posé sur la pratique professionnelle, l'identité et les responsabilités sociales des praticiens des relations industrielles au Québec.

COLLOQUES

COLLOQUE national sur les pratiques de revitalisation intégrée « Lutte à la pauvreté, les défis d'une collectivité »

22-23 avril, Centre des congrès de l'Hôtel Delta, Trois-Rivières

Les 22 et 23 avril 2010 aura lieu à Trois-Rivières, la deuxième édition du colloque national sur les pratiques de revitalisation intégrée est organisé par ECOF-CDEC de Trois-Rivières, la Démarche des premiers quartiers de Trois-Rivières et le Réseau québécois de revitalisation intégrée.

Plus d'une trentaine de conférenciers et invités seront présents dont **Sam Hamad**, ministre de l'Emploi et de la Solidarité sociale. (Site Internet: <http://www.ecof.qc.ca/>). L'ouverture du colloque sera faite par **Juan-Luis KLEIN** (directeur du CRISES) et **Denis Lapointe** (maire de Valleyfield).

Contact : Catherine Lampron (catherine.lampron@ecof.qc.ca).

CAHIERS DU CRISES

Pour télécharger et/ou commander en format papier : <http://www.crisis.uqam.ca/pages/fr/Publications.aspx>

Économie sociale et solidaire en Haïti : les trois colloques de l'année 2007

Jean Rénoël Élie, Université d'État d'Haïti. / Copublication l'Alliance de recherche Université-Communauté / Innovation sociale et développement des communautés (ARUC-ISDC) et Centre de recherche sur les innovations sociales (CRISES). CRISES, collection Études théoriques, no **ET1003**, 65 p.

Les conditions de réussite des initiatives locales de lutte contre la pauvreté et l'exclusion qui mobilisent des ressources de l'économie sociale

Juan-Luis KLEIN, Jean-Marc FONTAN, Carol SAUCIER, Diane-Gabrielle TREMBLAY, Pierre André TREMBLAY, Majella SIMARD (avec la collaboration de Denis Bussièrès, Christine Champagne, Caroline Dufresne, Ndongo Mebometa, Frédéric Simard, Carol Tardif, Cylia Thémens, Guillaume Tremblay).

Ce projet a été financé par le FQRSC dans le cadre d'une action concertée sur le thème « La pauvreté et l'exclusion », février 2010. CRISES, collection Études théoriques, no **ET1002**, 52 p.

L'intervention de la Banque mondiale et la reconfiguration au niveau local : Analyse de huit projets de développement urbain au Sénégal (1972-2006)

Thèse de Ndongo Mebometa (sous la direction de **Juan-Luis KLEIN**, Département de géographie, UQAM, et la codirection de *Michael Alain Cohen*, New School of Social Affairs, New-York, USA.

Thèse présentée comme exigence partielle du programme conjoint de doctorat en Études urbaines, INRS-UQAM, janvier 2010. CRISES, collection Thèses et Mémoires, no **TM1001**, Volume I (p. 1 à 164) et Volume II (p. 165 à 458).

APPELS À...

Appel à communication « **Emploi, Compétences et Relations professionnelles : Quelles dynamiques de régulation aujourd'hui** »

Colloque international, Université Paris-Dauphine - 24 et 25 janvier 2011

Le **Comité de Recherche 25** «Sociologie des relations professionnelles et du syndicalisme » de l'**AISLF** (Association internationale des Sociologues de langue Française), le Réseau thématique 18 « Relations professionnelles » de l'**AFS** (Association Française de Sociologie) et l'**IRES** (Institut de Recherches Économiques et Sociales) s'associent en partenariat avec différents laboratoires français **IRISSO** (CNRS/Université Paris-Dauphine ; **IDHE** (CNRS/ENS Cachan) ; **CRESS** (Université de Strasbourg] et québécois, CRISES (UQAM), pour explorer ces questions dans le cadre d'un colloque international organisé à l'Université de Paris-Dauphine qui s'organisera autour de 4 axes thématiques: 1. **Emploi et compétences: une nouvelle donne pour les acteurs des relations professionnelles ?**; 2. **Emploi et compétences: quelles régulations européennes ?**; 3. **Construction des compétences et formation professionnelle: quelles régulations ?**; 4. **Emploi et compétences: quelles réalités territoriales ?**.

Les chercheuses/chercheurs intéressé-e-s sont invité-e-s à adresser leur **proposition de communication** (maximum 1 page) par courriel: ecrp2011@gmail.com avant le **28 mai 2010**, en indiquant dans axe s'inscrit prioritairement leur proposition. Le comité de sélection sera particulièrement attentif aux communications proposées par les **doctorants**. Les réponses seront transmises **début juillet 2010**. Les textes des interventions retenues seront attendus pour le 12 novembre 2010.

Vous pouvez consulter le document pertinent (en format pdf) sur le site internet du CRISES

([www.crisis.uqam.ca/Activités/Appel à contribution](http://www.crisis.uqam.ca/Activités/Appel%20%C3%A0%20contribution)) en suivant le lien suivant :

<http://www.crisis.uqam.ca/pages/fr/Activites.aspx#appel>

Appel de textes du Centre international de recherche interdisciplinaire en sciences humaines (CIRISH) de l'Université Laurentienne

(www.cirish-icirhs.laurentienne.ca)

Appel de textes #1 :

« Y a-t-il une théorie de l'interdisciplinarité en sciences humaines ? »

L'interdisciplinarité se définit souvent par l'intégration d'un ensemble de méthodes et de théories développées par différentes disciplines. L'interdisciplinarité est-elle condamnée à n'être qu'un amalgame de pratiques et de notions hétérogènes issues des disciplines? Sinon, qu'en est-il de la (ou des) théorie(s) de l'interdisciplinarité? Y a-t-il une théorie unifiée de l'interdisciplinarité au sens où l'on a pu parler d'une méthode unique pour différentes sciences? Existe-t-il un (ou des) savoirs proprement interdisciplinaire(s) qui se distingue(nt) des savoirs disciplinaires? Il s'agira de faire le point sur l'état actuel de ces questions, ou d'autres qui s'y rattachent, à partir des sciences sociales et/ou des humanités. Les textes devront être soumis par voie électronique à :

Rachid Bagaoui <rbagaoui@laurentienne.ca>

ou Alain Beaulieu <abeaulieu@laurentienne.ca>.

La date limite pour soumettre un manuscrit d'article est fixée au 1^{er} septembre 2010 pour une publication en 2011 dans un numéro spécial de la revue *Nouvelles perspectives en sciences sociales*.

Pour d'information : ww.npss.laurentienne.ca

Appel de textes #2 :

« L'interdisciplinarité dans les sciences sociales et les humanités »

(ouvrage collectif bilingue)

L'interdisciplinarité constitue l'une des approches privilégiées aussi bien dans les humanités, les sciences sociales et les sciences naturelles qu'au croisement de ces grands domaines du savoir et des pratiques. Elle ne bénéficie cependant d'aucune immunité puisqu'elle n'a jamais cessé de subir les assauts de critiques parfois virulentes. Nous sollicitons des textes qui présenteront l'état actuel d'avancement des théories et des méthodes en interdisciplinarité. Une place sera réservée aux études de cas novatrices qui mobilisent des approches interdisciplinaires ainsi qu'aux critiques de l'interdisciplinarité. Les sciences naturelles pourront être abordées en autant que des liens théoriques, méthodologiques ou critiques soient tissés avec les humanités ou les sciences sociales. Les textes retenus pour publication seront inclus dans un ouvrage collectif bilingue à paraître aux Presses de l'Université Laurentienne dans la «Série monographique en sciences humaines».

Les textes français ou anglais pourront être soumis par courriel :

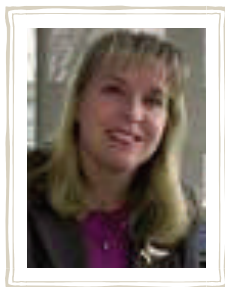
Rachid Bagaoui <rbagaoui@laurentienne.ca>,

Ali Reguigui <areguigui@laurentienne.ca>

ou Alain Beaulieu <abeaulieu@laurentienne.ca>.

REFLETS DES MEMBRES

NOUVELLE SUBVENTION



Diane-Gabrielle TREMBLAY

Titulaire de la *Chaire de recherche sur les enjeux socio-organisationnels de l'économie du savoir* pour un second mandat, la professeure **Diane-Gabrielle Tremblay** vient de recevoir une subvention d'infrastructure de la *Fondation canadienne de l'innovation (FCI) et du Ministère de l'éducation, du loisir et du sport (MELS)* soutenant ses travaux, pour un montant de 108 275,97 \$.

La subvention permettra de mettre à niveau les équipements actuels des laboratoires de la Chaire et de les maintenir à la fine pointe. Serveurs, ordinateurs puissants, équipements de saisie des données audio et vidéo, logiciels performants de traitement et l'analyse de données de recherche soutiendront les travaux de l'équipe de la Chaire.

Rappelons que la titulaire de la Chaire déploiera ses travaux sur deux axes complémentaires : le rôle des organismes intermédiaires et de la gouvernance multipartite ou inclusive des territoires dans le développement de l'innovation (réseaux, clusters, grappes industrielles); le rôle des acteurs sociaux dans le développement des nouvelles formes d'organisation du travail, incluant l'articulation entre les divers temps sociaux (*work-life*).

Félicitations à la titulaire de la *Chaire de recherche sur les enjeux socio-organisationnels de l'économie du savoir*, la professeure **Diane-Gabrielle Tremblay**, et à son équipe !

VISITE REMARQUÉE D'UN COFONDATEUR DU CRISES



Paul R. BÉLANGER | Juan-Luis KLEIN

Paul R. BÉLANGER, professeur depuis 1978 au Département de sociologie, UQAM, et membre fondateur du CRISES, a fait une visite dans les locaux du centre, pavillon Saint-Denis, mardi le 9 février 2010. Il venait une dernière fois avant de se retirer de ses activités scientifiques au CRISES pour profiter d'une retraite bien méritée.

L'occasion était donc idéale pour capter ce moment sur photos alors qu'il offrait ses meilleurs vœux de succès à **Juan-Luis KLEIN**, le directeur du centre. Au nom de tous ses membres, le CRISES vous remercie chaleureusement pour votre implication et vous assure que les nombreuses retombées scientifiques de vos recherches seront toujours présentes autant pour les chercheurs actuels que pour la relève professorale et étudiante.



Benoît LÉVESQUE

Bref historique : Créé en 1986 par les professeurs **Benoît LÉVESQUE** et **Paul R. BÉLANGER**, Département de sociologie, Université du Québec à Montréal, le CRISES (alors connu sous le nom de « Collectif de recherche sur les innovations sociales dans les entreprises et les syndicats ») est depuis 2001 un regroupement stratégique du Fonds québécois de recherche sur la société et la culture (FQRSC). Parmi des formations disciplinaires diversifiées (anthropologie, géographie, histoire, mathématiques, philosophie, relations industrielles, sciences de la gestion, science économique, science politique, sociologie et travail social) les membres du CRISES étudient et analysent les innovations et les transformations sociales à partir de trois axes complémentaires : le développement et le territoire, les conditions de vie et le travail et l'emploi. Le Centre a d'abord été dirigé par le professeur Benoît Lévesque (1986-2003), par le professeur **Denis HARRISSON**, Département d'organisation et ressources humaines, ESG-UQAM (2003-2009) et est maintenant sous la direction du professeur **Juan-Luis KLEIN**, Département de géographie, UQAM.

REFLETS DES ÉTUDIANTS

12^e COLLOQUE ANNUEL DES ÉTUDIANT-E-S DE CYCLES SUPÉRIEURS DU CRISES



Mirta VUOTTO, Conférence d'ouverture



Benoît LÉVESQUE, Conférence de clôture (à droite)
et Frédéric Hanin, prof. ULaval (à gauche)



Magalie QUINTAL-MARINEAU (à gauche),
gagnante du prix du meilleur texte présenté au colloque
Martine D'AMOURS (au centre) et **Kamel BÉJI** (à droite)

La douzième édition du Colloque annuel des étudiant-e-s de cycles supérieurs du CRISES s'est tenue les 25 et 26 mars, à l'Université Laval. Trente et une communications y ont été présentées sur des thèmes aussi diversifiés que le vieillissement au travail, les grappes industrielles, l'immigration, les défis de la gouvernance, la gestion des ressources et les solidarités locales, incluant un atelier spécial sur les avancées et les limites de l'innovation sociale. Quoique toutes les contributions aient été d'excellente qualité, le prix de la meilleure communication a été attribué à **Magalie Quintal-Marineau**, étudiante à la maîtrise au Département de géographie de l'UQAM.

Les participant-e-s ont eu le privilège d'assister à deux conférences magistrales. La **conférence d'ouverture** prononcée par **Mirta VUOTTO**, directrice du *Centro de Estudios de Sociologica del Trabajo* à l'Université de Buenos Aires, a proposé des réflexions fort éclairantes sur les opportunités et les contraintes qui se posent aux chercheur-e-s menant des travaux sur les innovations sociales. En **conférence de clôture**, **Benoît LÉVESQUE**, cofondateur du CRISES, professeur associé à l'UQAM et à l'ÉNAP et président du conseil scientifique du CIRIEC International, s'est inspiré de l'histoire de la recherche au CRISES pour proposer un bilan des innovations sociales au Québec et tracer quelques perspectives pour l'avenir.

Ce colloque annuel de la connaissance avait aussi inscrit à son programme des moments réservés aux échanges informels et à la convivialité. En plus d'être une occasion de présenter des travaux, il s'est distingué par la densité des échanges entre étudiant-e-s et les professeur-e-s présent-e-s. Plusieurs des participant-e-s ont rapporté un ouvrage choisi parmi une dizaine de titres publiés par des professeur-e-s membres du CRISES. Un grand merci aux collègues qui ont fait don de ces exemplaires !

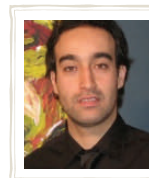
Merci également aux participant-e-s pour leur présence, la qualité de leur présentation et la grande valeur de tous leurs échanges.

La direction du CRISES tient à remercier chaleureusement l'équipe organisatrice du colloque : **Martine D'AMOURS**, **Manon BOULIANNE**, **Frédéric HANIN**, **Kamel BÉJI** et l'étudiante **Carole-Anne GOULET** pour leur implication dans la réussite de cet événement.

Juan-Luis Klein

Témoignage d'un ambassadeur du CRISES, récipiendaire d'une bourse de stage doctoral international du FQRSC

« Avec en poche une bourse de 5 000 \$, je suis parti pour la Belgique, début février 2010, pour la réalisation d'un stage doctoral international. Ce stage s'inscrivait dans le cadre d'une bourse octroyée par le Fonds québécois de recherche sur la société et la culture (FQRSC) sur recommandation du CRISES. D'une durée de deux mois, il a été réalisé au sein de la *Cellule Interdisciplinaire de Technology Assessment (CITA)*, un centre de recherche rattaché aux Facultés Universitaires Notre-Dame de la Paix (FUNDP, Namur). Cette institution se démarque notamment par la grande diversité de formation des chercheurs, de l'informatique à la philosophie en passant par la sociologie, l'économie et le droit. Le stage doctoral international s'est avéré une occasion d'échange et de rencontre avec des chercheurs qui appartiennent à diverses mouvances, une opportunité d'ouverture sur d'autres horizons et références. Lors de mon séjour, je me suis concentré sur trois objectifs. J'ai d'abord présenté mes travaux doctoraux et discuté de mes intérêts de recherche. J'ai ensuite consulté et examiné les travaux entrepris par les membres de la CITA et les ai confrontés, dans une certaine mesure, à mes propres analyses. J'ai aussi eu l'occasion d'assister à un colloque intitulé « Une société sous surveillance ». Enfin, j'ai établi des contacts qui pourront sûrement ouvrir la voie à des partenariats scientifiques. Pour terminer, je tiens à noter qu'au delà de la réalisation académique, le stage a également été une opportunité de voyager. Un doctorant est souvent animé par l'envie de découverte, l'ambition de savoir et c'est dans cette perspective que le stage doctoral international peut s'avérer l'occasion d'assouvir une soif d'ailleurs... ». **Nizar Chaari**



À SURVEILLER

À PARAÎTRE PROCHAINEMENT

« **Social economy-based local initiatives and social innovation : a Montreal case study** »

Un numéro spécial de la revue *International Journal of Technology Management* (IJTM), Vol. 51, No. 1, 2010 . (Numéro spécial sur l'innovation sociale sous le direction de Patrick Dawson, Lisa Daniel and Jane Farmer). Avec un article de **Juan-Luis Klein, Diane-Gabrielle Tremblay**, et D. Bussi eres (121-138).

CONF ERENCIE INTERNATIONALE

« **Quel projet de soci et e pour demain ? Contributions des coop eratives et des mutuelles au d eveloppement  conomique et social du Qu ebec et de ses territoires** »

22 et 23 septembre 2010 - Centre des Congr es de L evis, Qu ebec

Le Conseil qu eb ecois de la coop eration et de la mutualit e (CQCM) organise, de concert avec l'ARUC-DTC, une Conf erence internationale de grande envergure les **22 et 23 septembre 2010** au Centre des congr es de L evis, conf erence   laquelle sont attendues plus de 500 personnes. Lors de cette Conf erence internationale, plusieurs mouvements d'horizons diff erents sont convi es   la r eflexion : soit les acteurs du mouvement coop eratif, ceux des syndicats de travailleurs, du monde agricole, du monde communautaire, de l' cologie, du d eveloppement local, du mouvement de la solidarit e internationale, etc. Tous sont interpell es pour participer   cette vaste mobilisation afin d'alimenter un projet de soci et e alternatif pour le Qu ebec et un projet de mondialisation d emocratique,  quitable et solidaire.

COLLOQUE DE L'INSTITUT DE RECHERCHE EN  CONOMIE CONTEMPORAINE (IR EC)

11 mai 2010 - Institut de tourisme et d'h otellerie du Qu ebec, 3535 St-Denis, Montr al

Ce colloque, organis e en lien avec l'Alliance de Recherche Universit e Communaut e sur la gestion des  ges des temps sociaux (ARUC-GATS), vise   mieux cerner les r ealit es d emographiques et les d efis qui se posent d'ores et d ej a au march e du travail qu eb ecois. Les p enuries menacent-elles vraiment les secteurs porteurs de l' conomie qu eb ecoise? Quels sont les impacts du vieillissement de la population qu eb ecoise sur le march e du travail? Les participantes et les participants seront invit es   explorer diff erentes solutions et   identifier quelles sont les voies de l'innovation en ces mati eres.

Programme et inscription - contact: olivier.bagilishya@rtl.ulaval.ca

QUOI DE NEUF DU CRISES

<http://www.crisis.uqam.ca/pages/fr/QuoiDeNeuf.aspx>

Abonnement : crises@uqam.ca / gelinahelene@uqam.ca

CRISES - Universit e du Qu ebec   Montr al, C.P. 8888, succ. Centre-ville, Montr al (Qu ebec) H3C 3P8

T el ephone : 514-987-3000, poste 4458 - T el ecopieur : 514-987-6913

 QUIPE DU CRISES

Direction :

Juan-Luis KLEIN (klein.juan-luis@uqam.ca)

Coordination :

Denis R. BUSSIERES (bussieres.denis@uqam.ca)

Comptabilit e :

Sophie ROY (roy.sophie@uqam.ca)

Secr etariat :

H el ene GELINAS (crises@uqam.ca -ou- gelinahelene@uqam.ca)

R ealisation du Quoi de neuf : H el ene G elinas