

# Innover pour ajouter une couche d'humanité

Camil Bouchard

Université du Québec à Montréal

et

Centre de recherche sur les politiques et le développement social

Université de Montréal

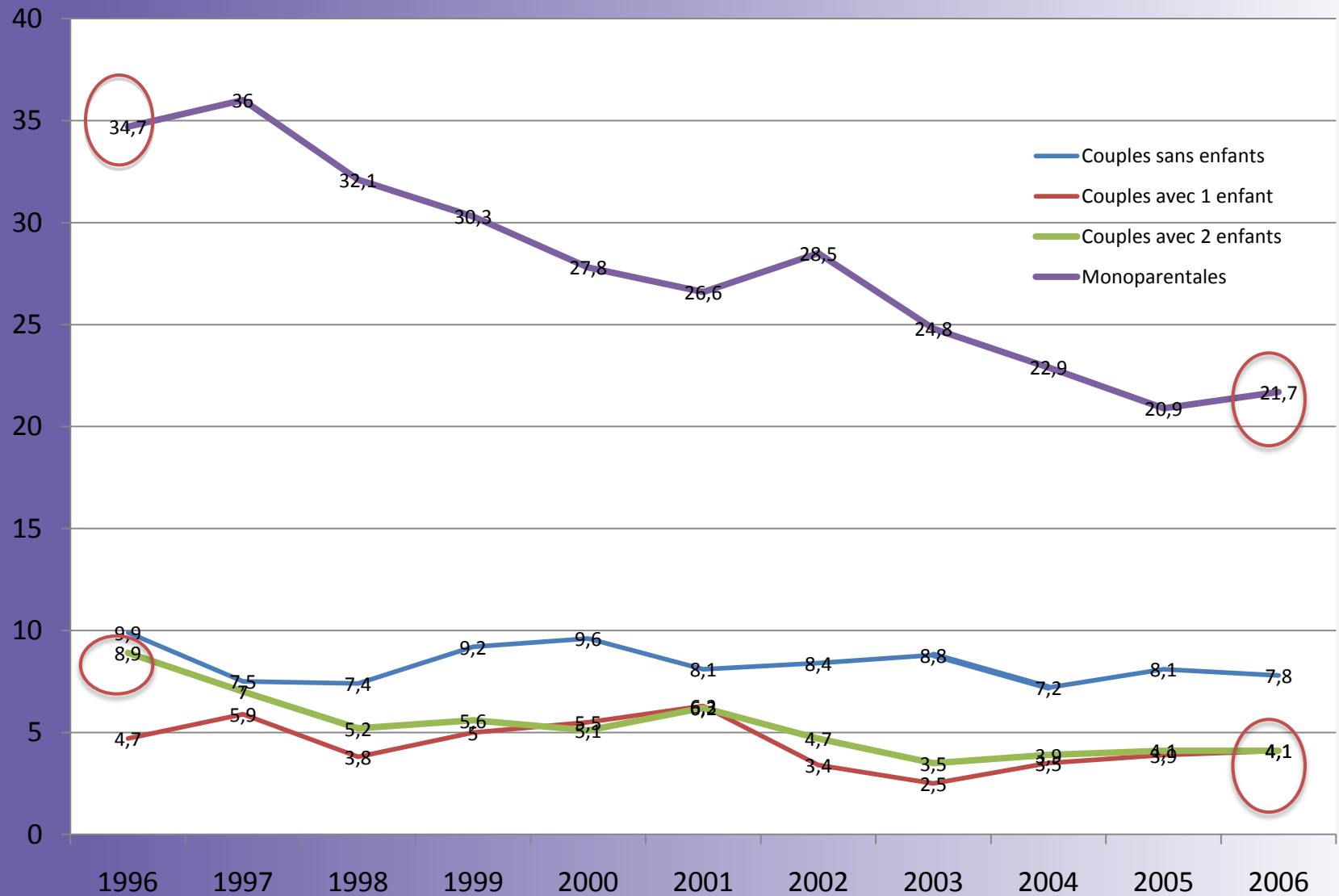
Toute nouvelle approche, pratique ou intervention, ou tout nouveau produit mis au point pour améliorer une situation ou solutionner un problème social, et ayant trouvé preneur au niveau des institutions, des organisations ou des communautés

Toute nouvelle approche, pratique ou intervention, ou tout nouveau produit mis au point pour améliorer une situation ou solutionner un problème social,

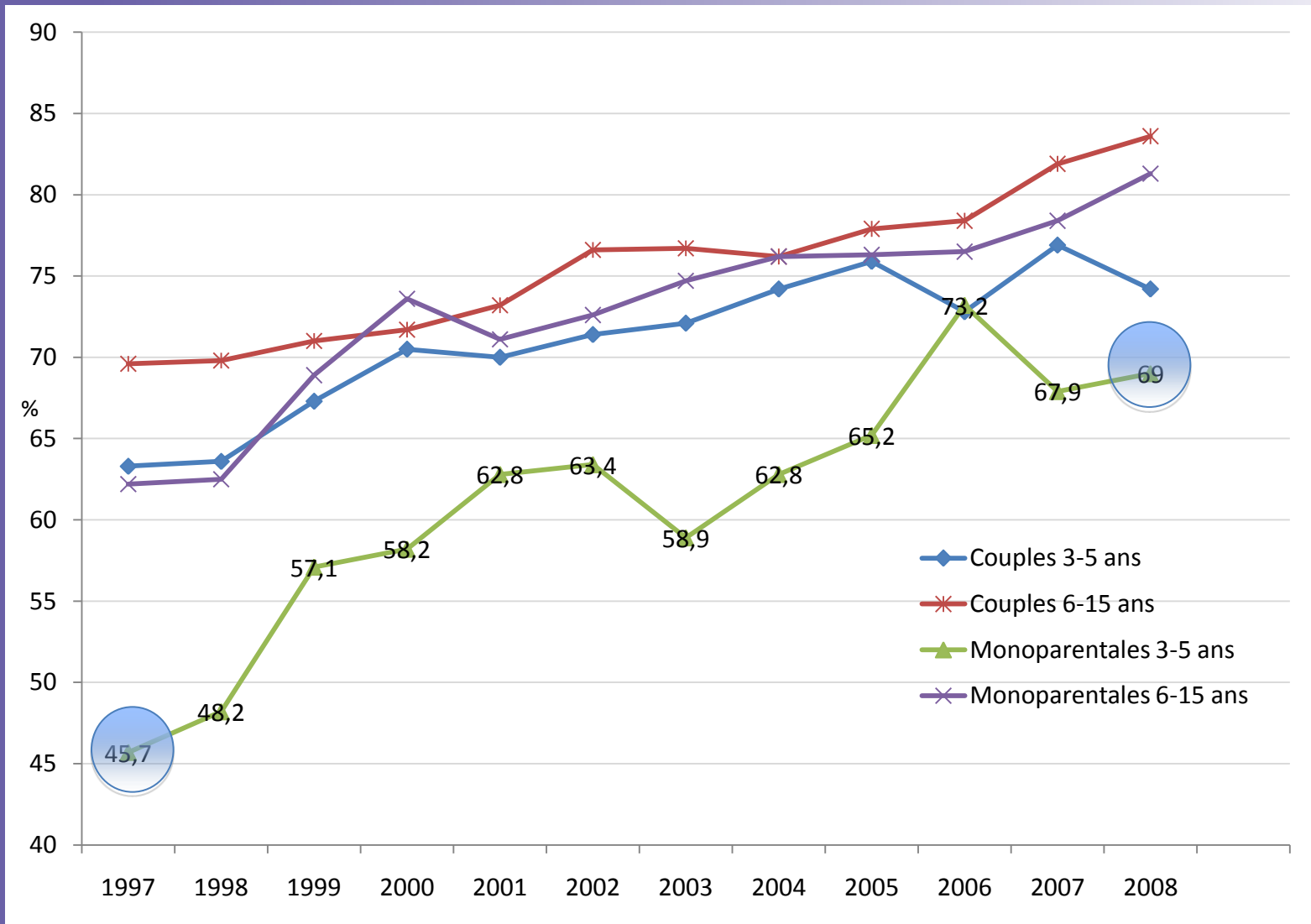
dans le respect de l'équité sociale et de la dignité humaine,

et ayant trouvé preneur au niveau des institutions, des organisations ou des communautés

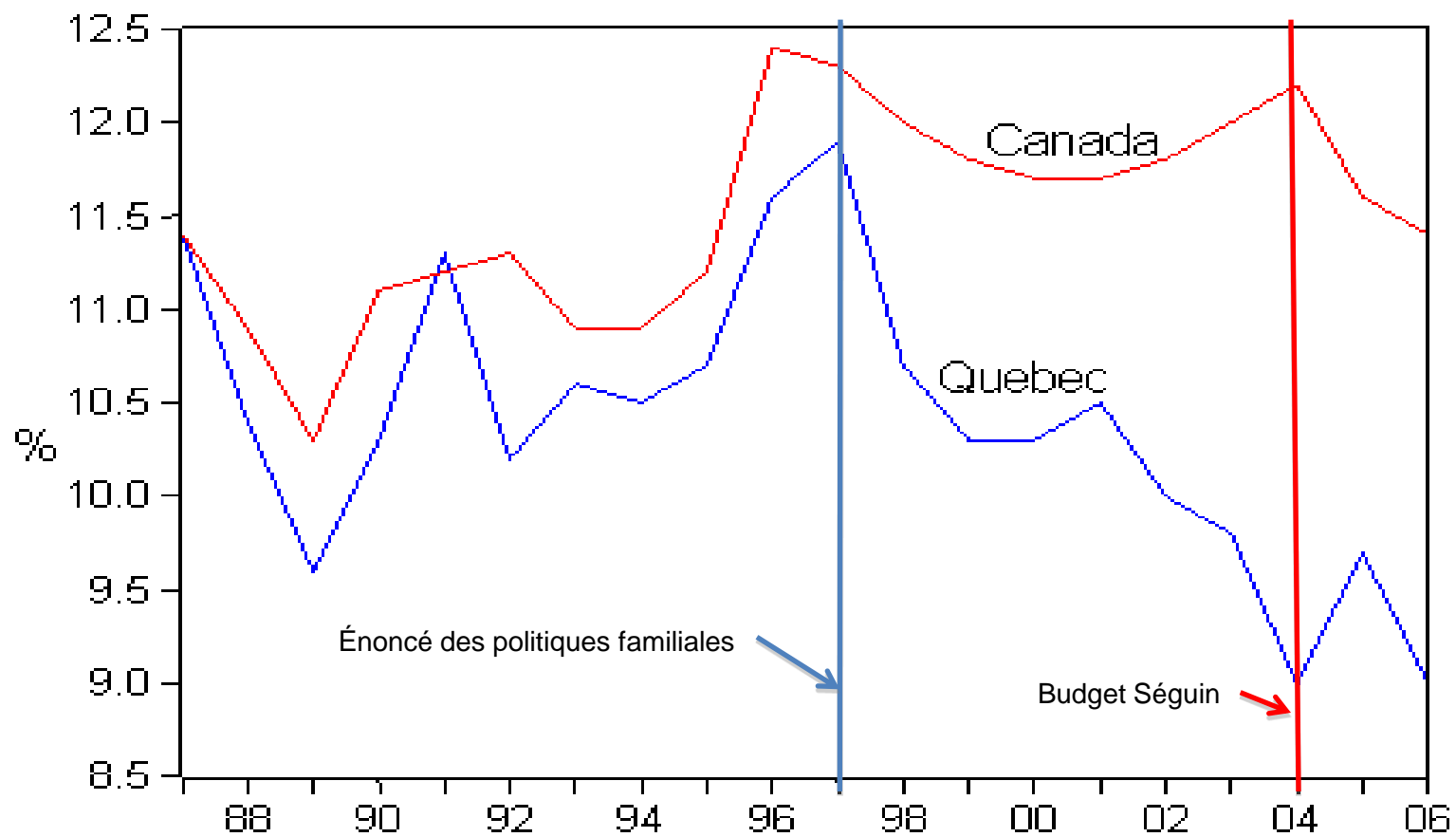
## Taux (%) de familles dont le revenu est inférieur de 50% au familial médian



# Évolution du taux d'emploi des mères 1997-2008 - Québec

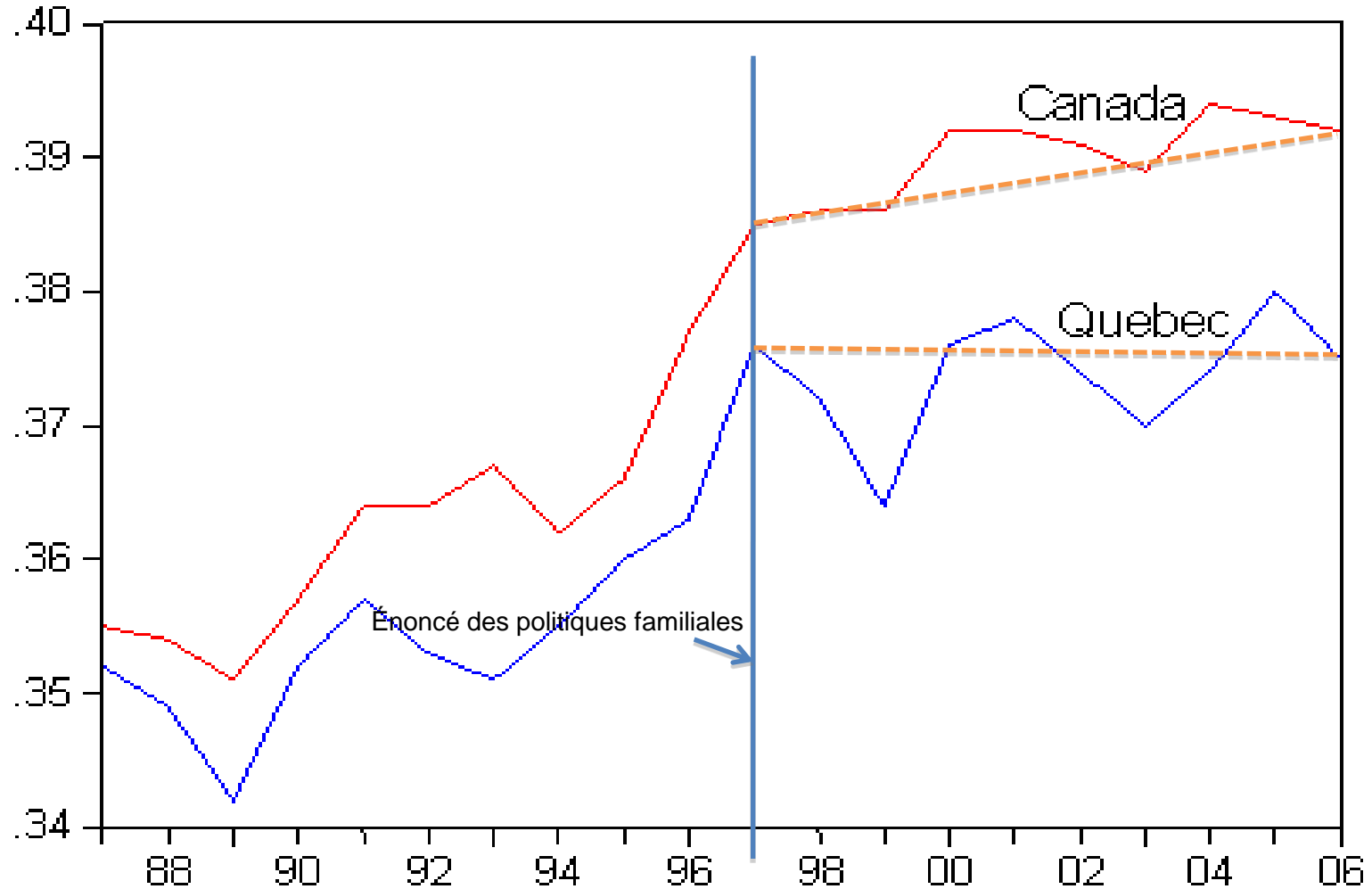


# Taux (%) de la population dont le revenu est inférieur de 50% au revenu médian



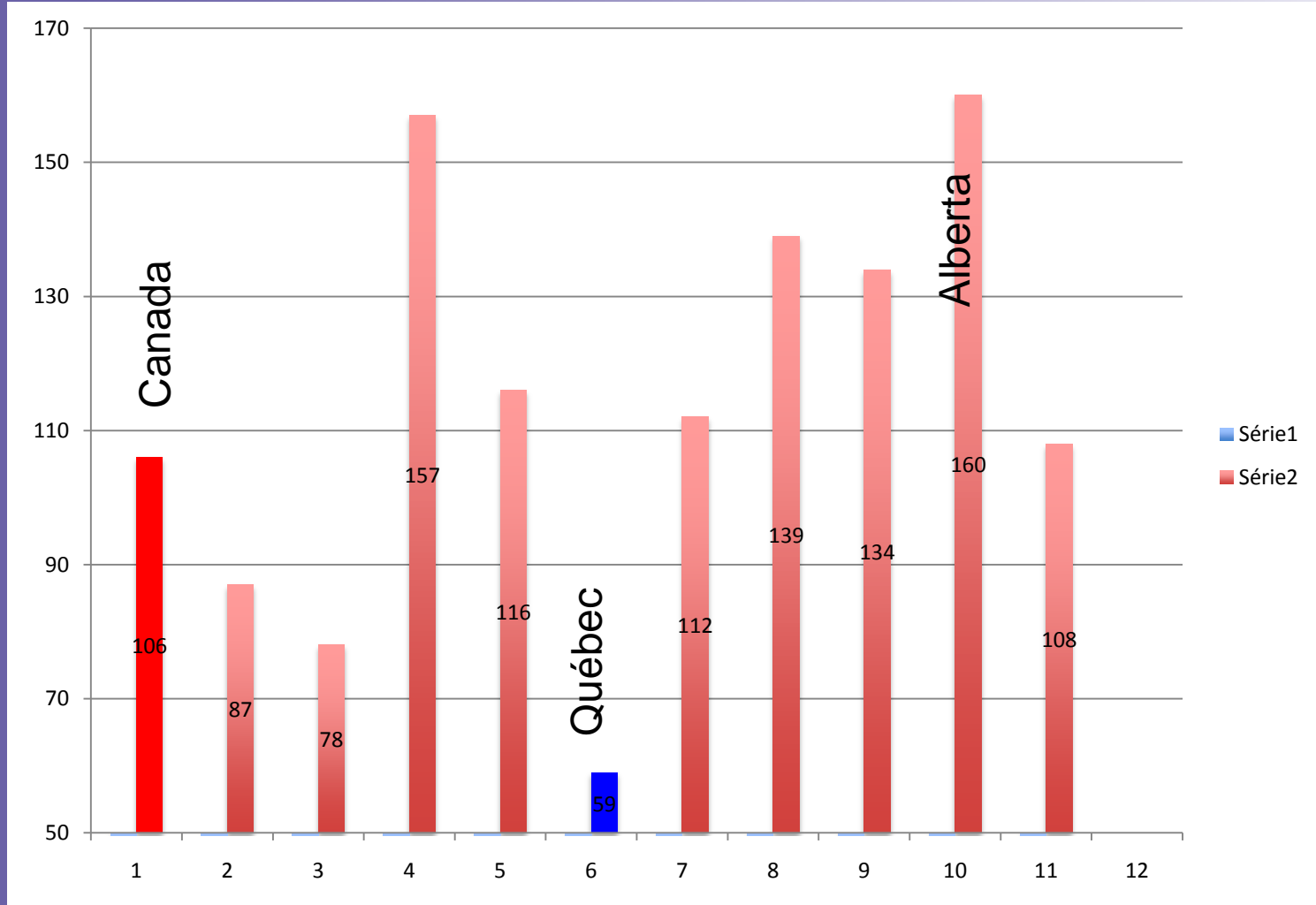
Sources: Statistics Canada; Institut de la statistique du Québec.

## Évolution du coefficient de Gini sur revenus disponibles sur tout type de familles 1987–2006



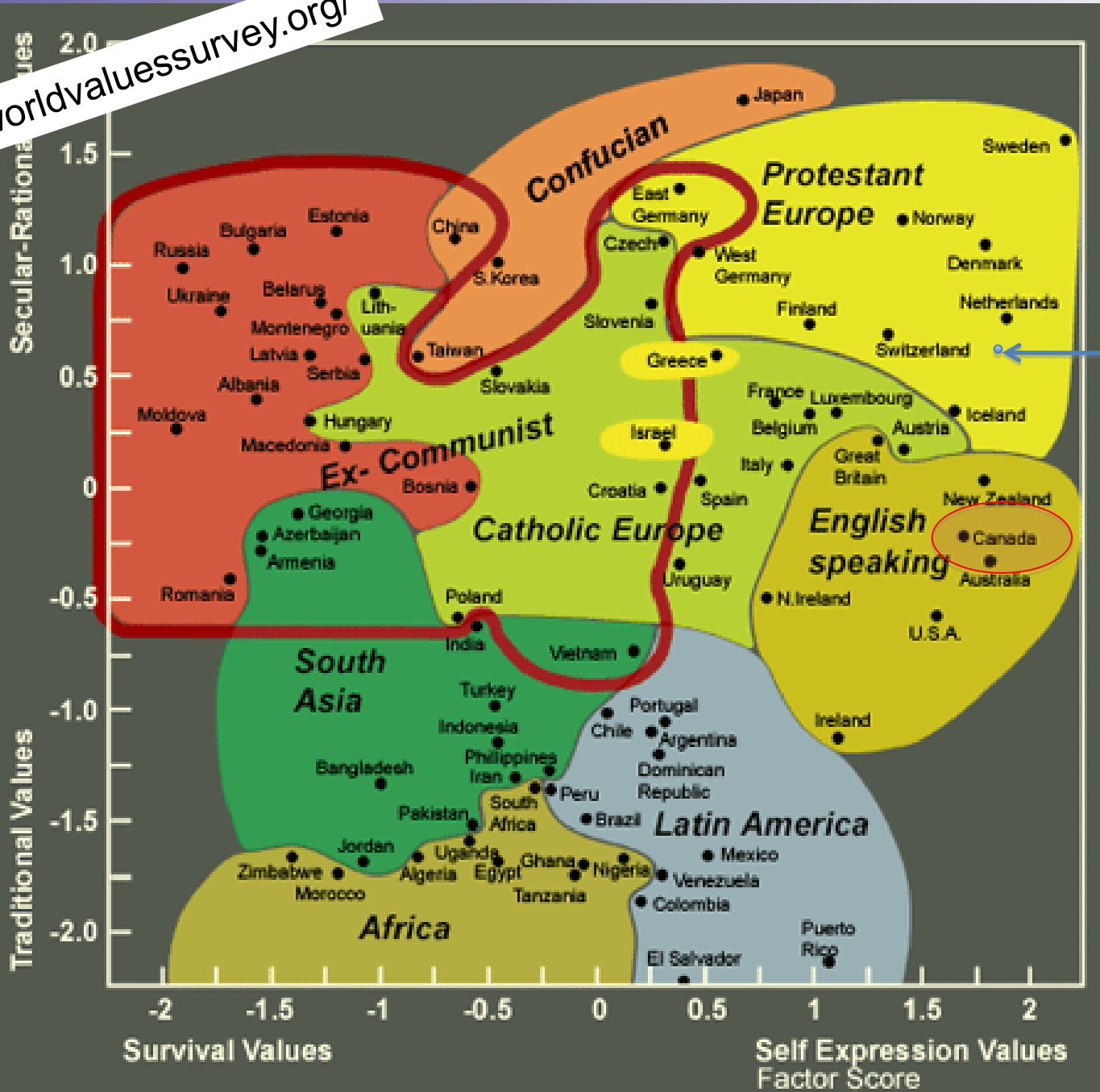
Source: Statistics Canada.

## Crimes avec violence par 1000 habitants en 2006



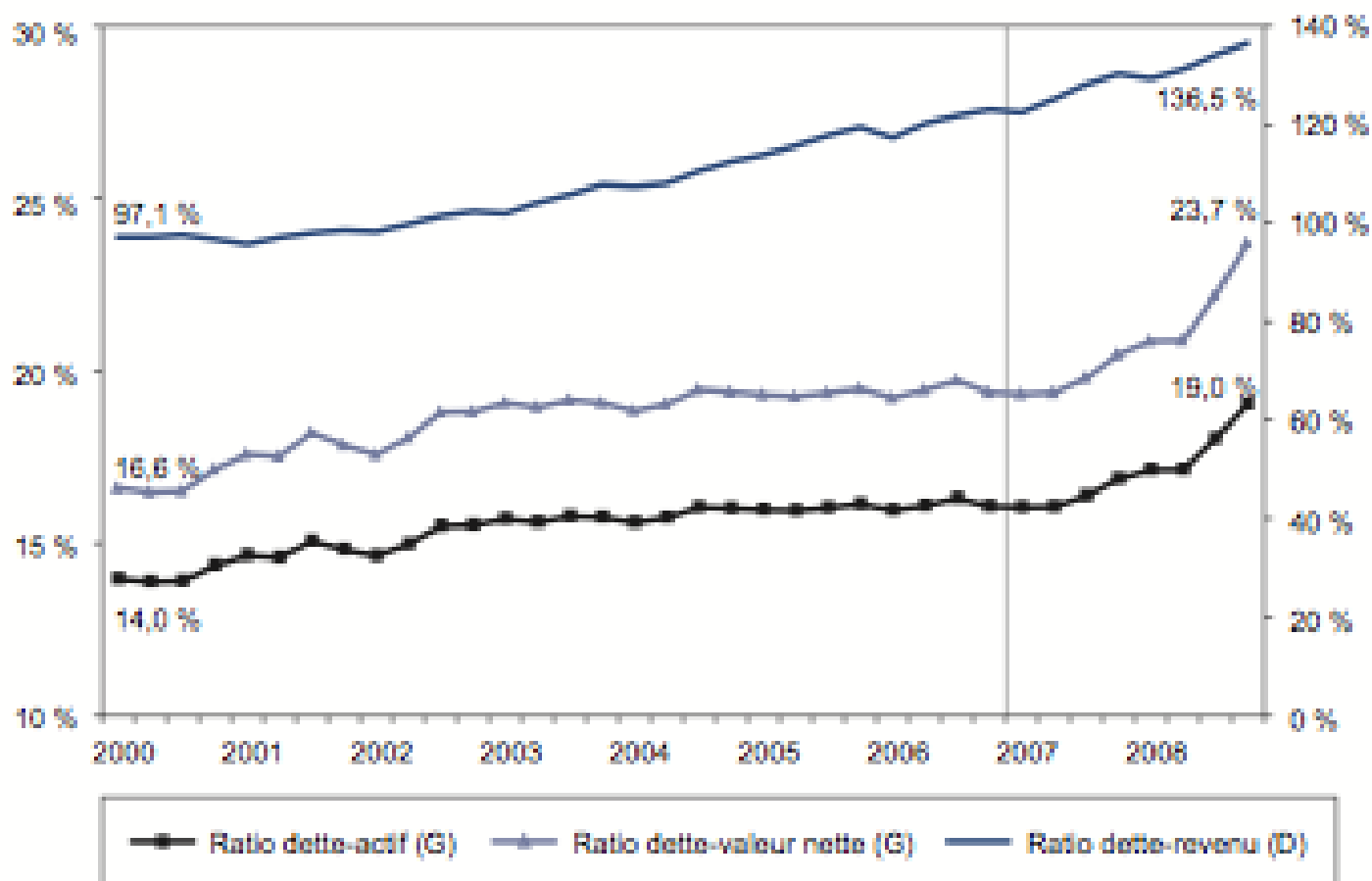


<http://www.worldvaluessurvey.org/>



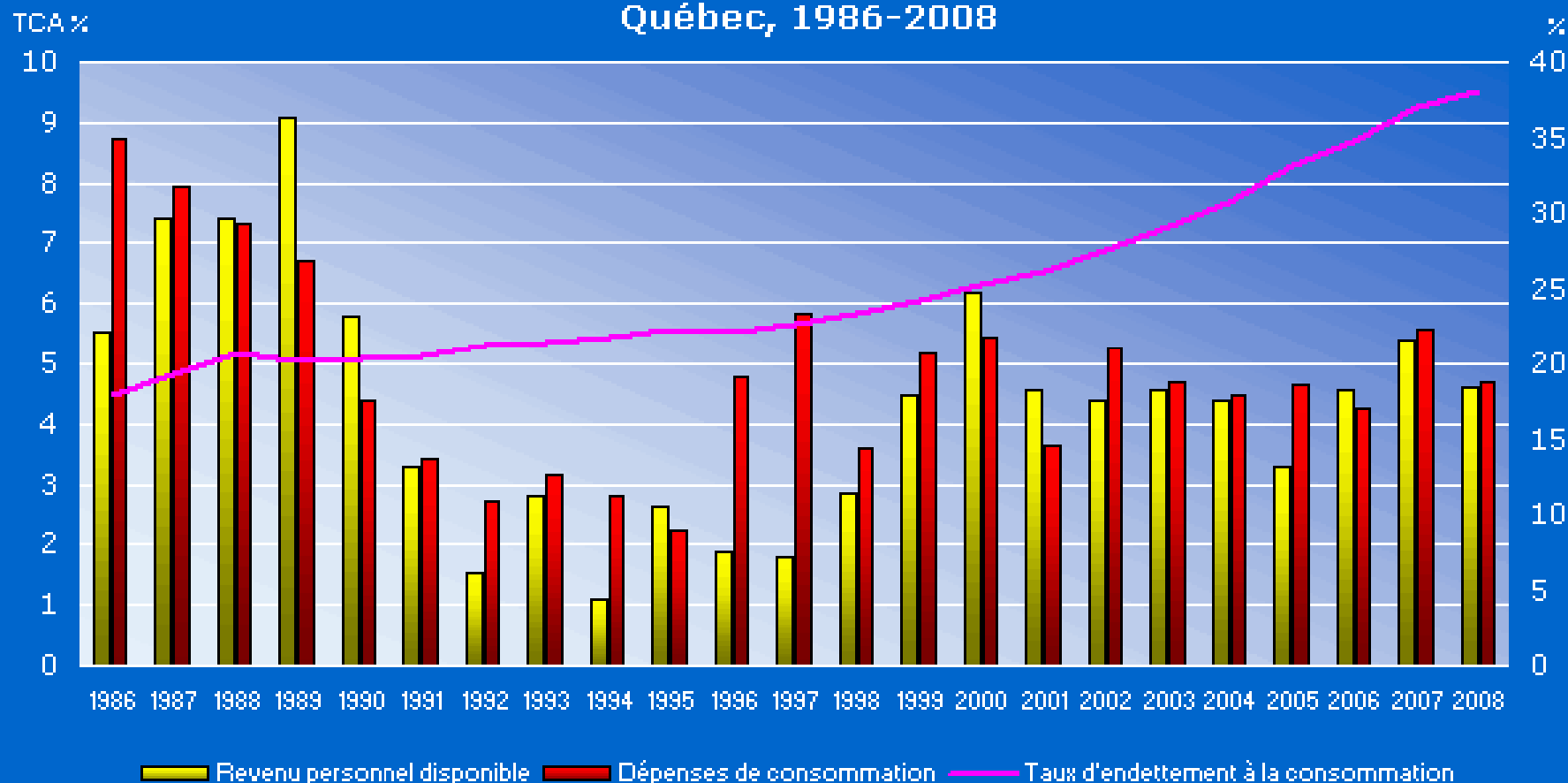
Québec?

**Figure 5 – Mesure de la dette des ménages**

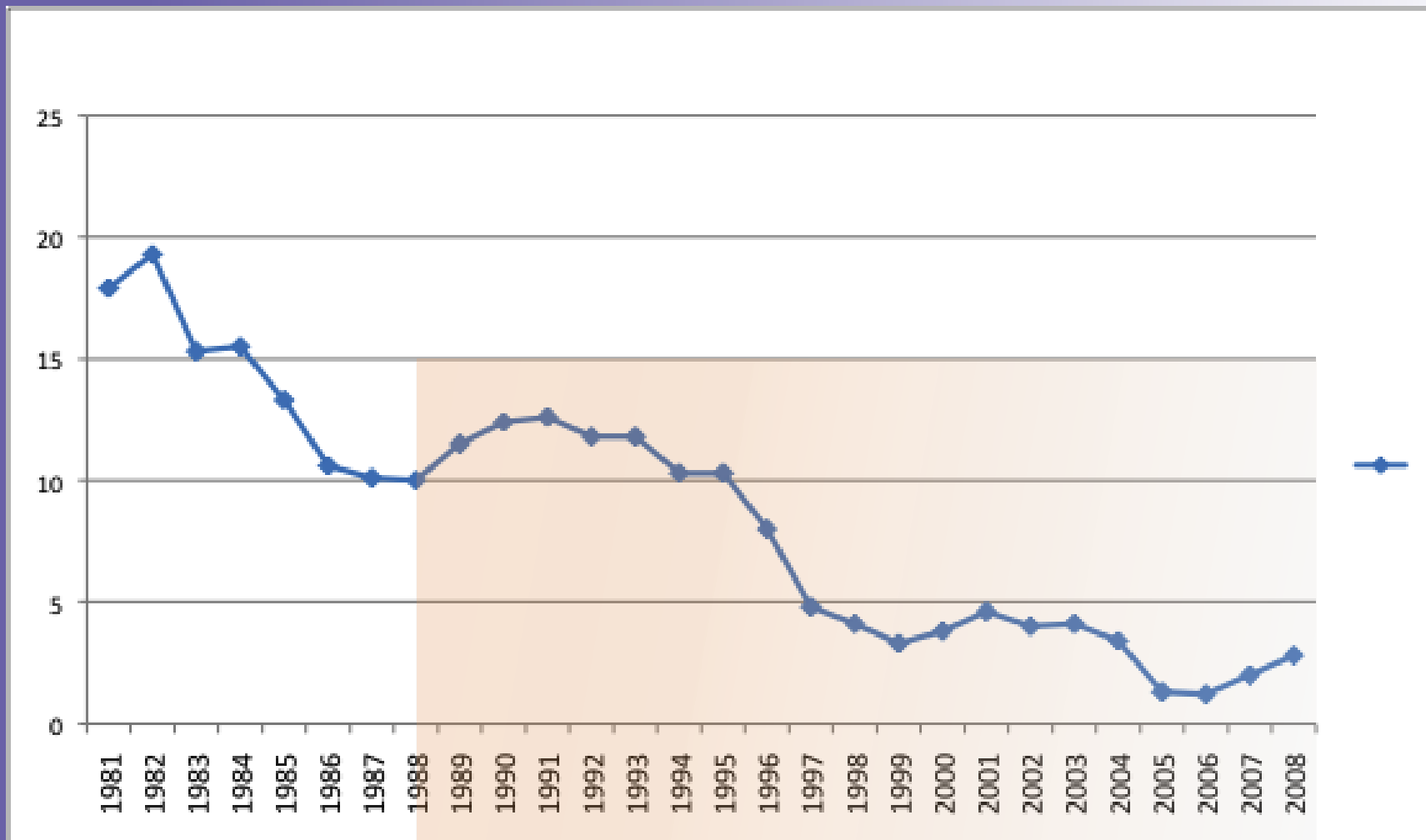


Sources : Tableaux CANSIM 176-0032, 380-0004 et 376-0009; calculs de CGA-Canada.

## Évolution du revenu personnel disponible, des dépenses de consommation et du taux d'endettement à la consommation, Québec, 1986-2008



## Évolution de l'épargne des ménages en pourcentage du revenu après impôt au Québec de 1988 à 2008

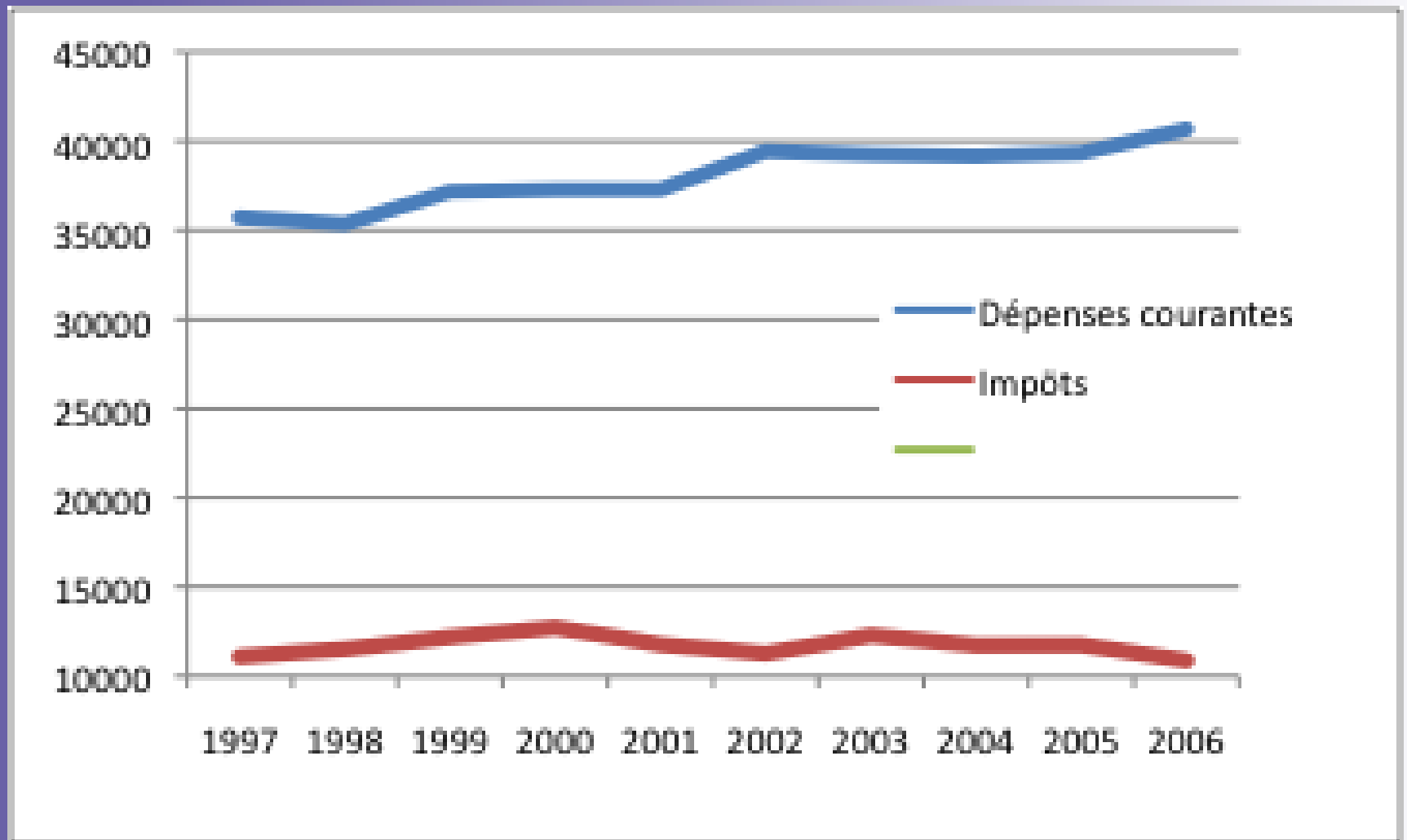


L'État québécois a vieilli. Il se trouve aujourd'hui en décalage face aux citoyens. Il fait de nous les citoyens les plus taxés du continent. Il place notre niveau de vie au 52e rang sur 60 États et provinces du nord du continent.

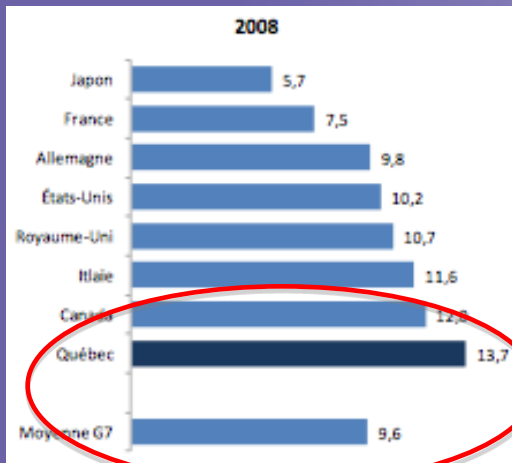
**Jean Charest, 4 juin 2003**

WWW.  
COLS  
ROUGES  
.CA

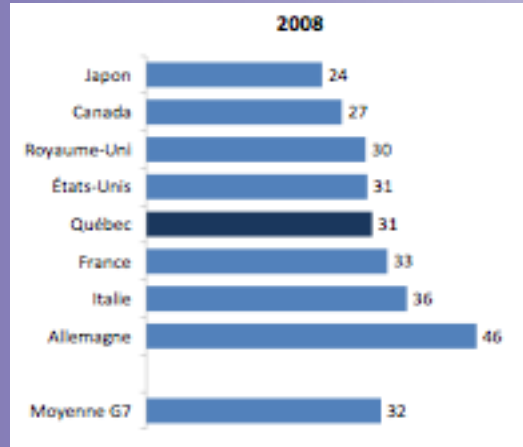
## Dépenses courantes et impôts des ménages québécois



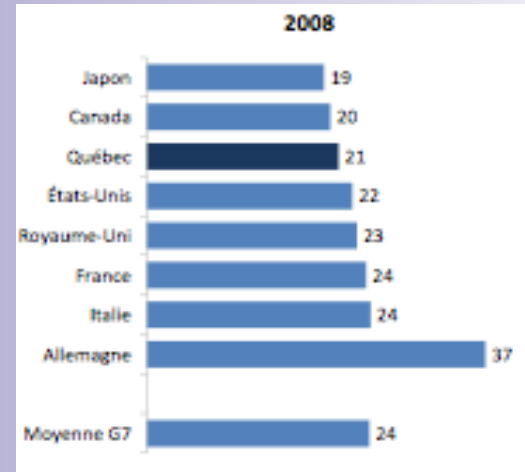
Transport=16%+; Santé=50%+; Soins personnels=42%+; Loisirs: 50%+; Alimentation=0%; Lecture=3%-



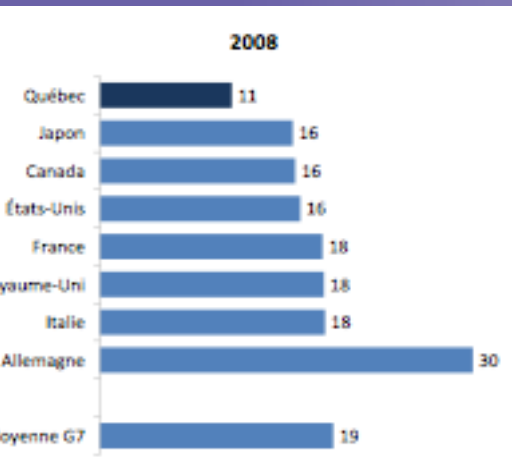
Poids des impôts sur PIB 2008



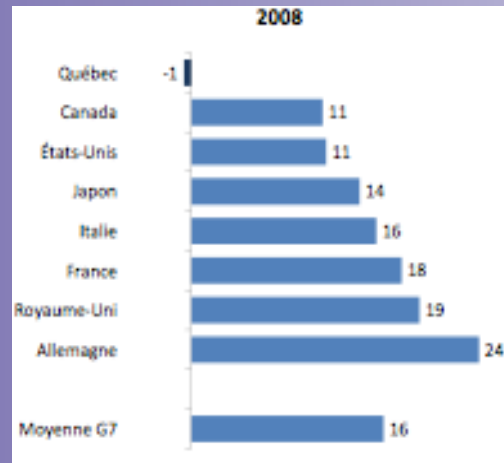
Célibataire 167% du salaire moyen



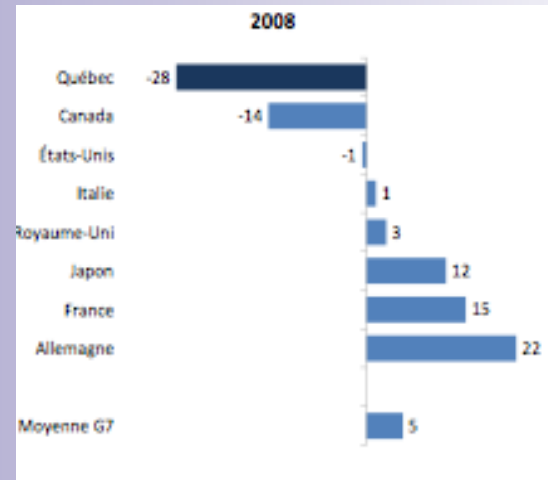
Couple 0 enfant 100% et 33% du salaire moyen



Couple 2 enfants 133% du salaire moyen



Couple 2 enfants 100% du salaire moyen



Monoparentale 2 enfants 100% du salaire moyen

Charge fiscale nette (impôts –prestations)  
célibataires et familles en 2008



## ➤ **Fiscalité**

- Une écofiscalité responsable
- Une relance du logement coopératif

## ➤ **Économie sociale**

- Améliorer les services à domicile en santé
- Redéployer le logement coopératif

## ➤ **Éducation**

- Une école de la compétence civique