



Nicolas Duracka

Enseignant-chercheur en sciences de l'information et de la
communication

Université Clermont-Auvergne France

**Entre innovation technique et innovation sociale, une tension
révélée par l'approche communicationnelle, étude du cas de la
société coopérative d'intérêt collectif Combrailles Durables**

5^{ème} colloque international du CRISES

Montréal – Avril 2017

Innovation sociale « faible »		Innovation sociale « forte »		
Modernisation des politiques publiques	Entrepreneuriat social	Entreprise sociale	Démocratisation des politiques publiques	Institutionnaliste
Interne	Gestion des ressources humaines Répertoire de spécialisation Communication managériale	Espace de débat contradictoire Répertoire civil Com. délibérative	Co-élaboration en actes Répertoire actanciel Com. praxéologique	
	Discours de performance (économique) + Discours social Répertoire de performativité (+ medias mainstream) Communication marketing	Débats dans l'espace public Répertoire délibératif (+medias alternatifs) Com. politique	Institution d'un espace public transformateur Répertoire sociotechnique Com. institutante	
Visée manipulatoire Rationalité instrumentale (Weber)		Visée consensuelle Rationalité communicationnelle (Habermas)	Visée typificatrice Rationalité instituante (Duracka)	



A single
tin of paint
can pollute millions
of litres of water.



LES RENCONTRES DE L'ENTREPRENEURIAT SOCIAL

Débat : Un retour à la terre ?

Intervenants :

HELENE BINET, représentante de La Rûche qui dit Oui!

MAXIME DE ROSTOLAN, coordinateur du projet Fermes

NATHALIE JAUBERT, délégation de la RSE, BNP Paribas

TRISTRAM STUART, fondateur de Feedback

Modération :

CHRISTOPHE ALIX, Modération



libération

PAYSAN
ET FIER DE L'ÊTRE!

Innovation sociale « faible »		Innovation sociale « forte »		
Modernisation des politiques publiques	Entrepreneuriat social	Entreprise sociale	Démocratisation des politiques publiques	Institutionnaliste
Interne	Gestion des ressources humaines Répertoire de spécialisation Communication managériale	Espace de débat contradictoire Répertoire civil Com. délibérative	Co-élaboration en actes Répertoire actanciel Com. praxéologique	
	Discours de performance (économique) + Discours social Répertoire de performativité (+ medias mainstream) Communication marketing	Débats dans l'espace public Répertoire délibératif (+medias alternatifs) Com. politique	Institution d'un espace public transformateur Répertoire sociotechnique Com. institutante	
Visée manipulatoire Rationalité instrumentale (Weber)		Visée consensuelle Rationalité communicationnelle (Habermas)	Visée typificatrice Rationalité instituante (Duracka)	



À la une

L'explosion démographique continue : 11 milliards d'humains au XXI^e siècle



ELISABETH SCHNEITER (REPORTERRE)

C'est la nouvelle la plus importante du mois : les démographes révisent l'idée ancrée depuis une vingtaine d'années de stabilisation de la population mondiale. Une nouvelle méthode estime que les humains seront plus de onze milliards, notamment en raison de la poussée africaine.

[Lire](#)

Lettre d'info

Une fois par semaine, la sélection de Reporterre

[S'abonner](#)

Tribune

RENCONTRE DE REPORTERRE - L'écologie au cœur de la reconstruction politique

Les rencontres de Reporterre

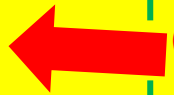
animées par Ingrid Kerviel et Elise Aubry

L'écologie au cœur de
la reconstruction politique

Lundi 6 octobre - 20h

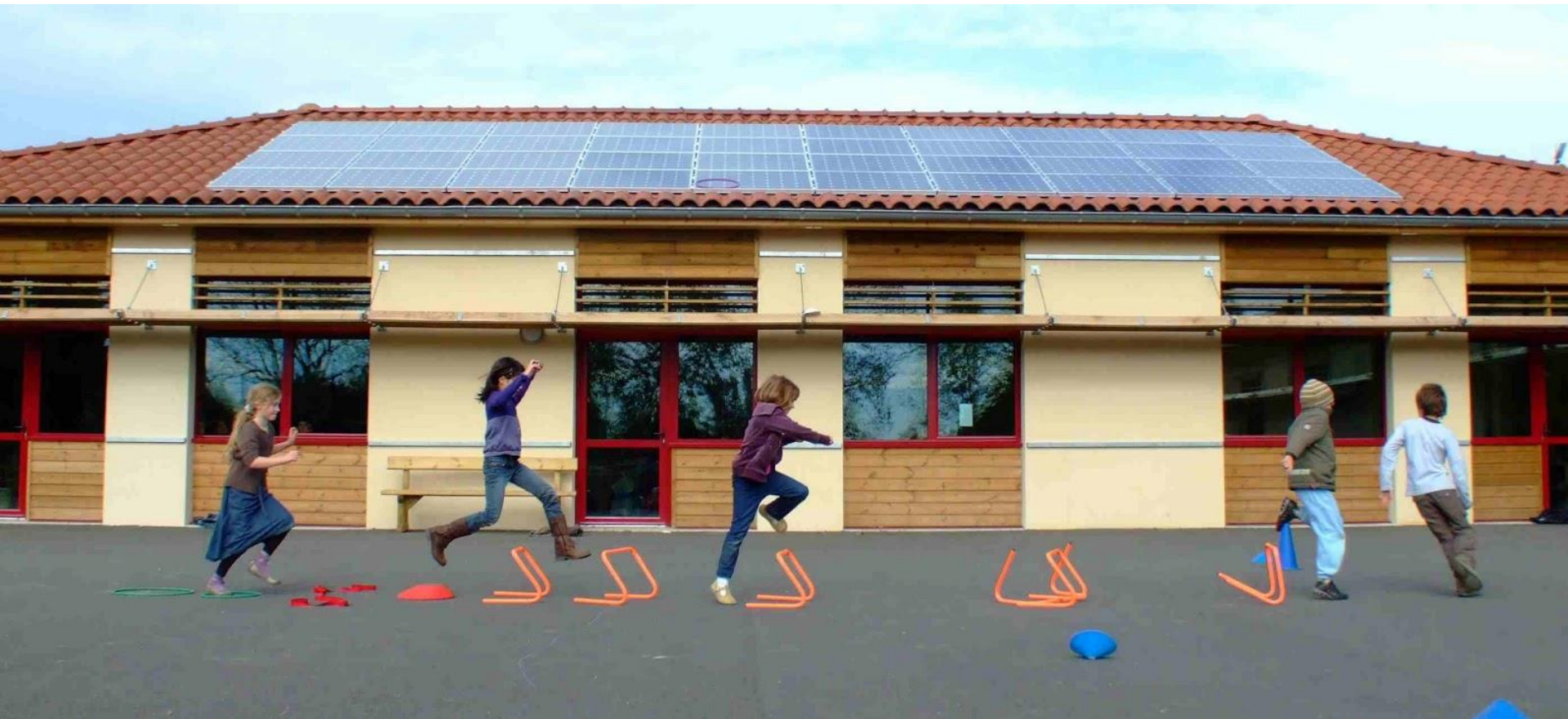
avec :
Christine Weill-Chastet (PS)
Jean-Luc Lévy (Reporterre)

Innovation sociale « faible »		Innovation sociale « forte »		
Modernisation des politiques publiques	Entrepreneuriat social	Entreprise sociale	Démocratisation des politiques publiques	Institutionnaliste
Interne	Gestion des ressources humaines Répertoire de spécialisation Communication managériale	Espace de débat contradictoire Répertoire civil Com. délibérative	Co-élaboration en actes Répertoire actanciel Com. praxéologique	
	Discours de performance (économique) + Discours social Répertoire de performativité (+ medias mainstream) Communication marketing	Débats dans l'espace public Répertoire délibératif (+ medias alternatifs) Com. politique	Institution d'un espace public transformateur Répertoire sociotechnique Com. institutante	
Visée manipulatoire Rationalité instrumentale (Weber)		Visée consensuelle Rationalité communicationnelle (Habermas)	Visée typificatrice Rationalité instituante (Duracka)	



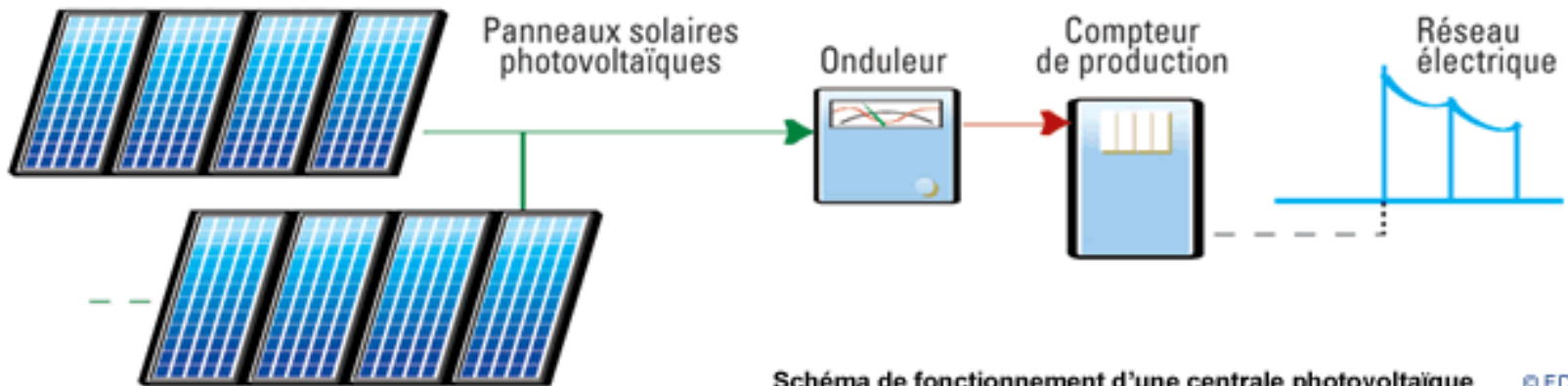
A condition que la politique publique soit partenaire

La SCIC Combrailles Durables



Le discours de la triple innovation

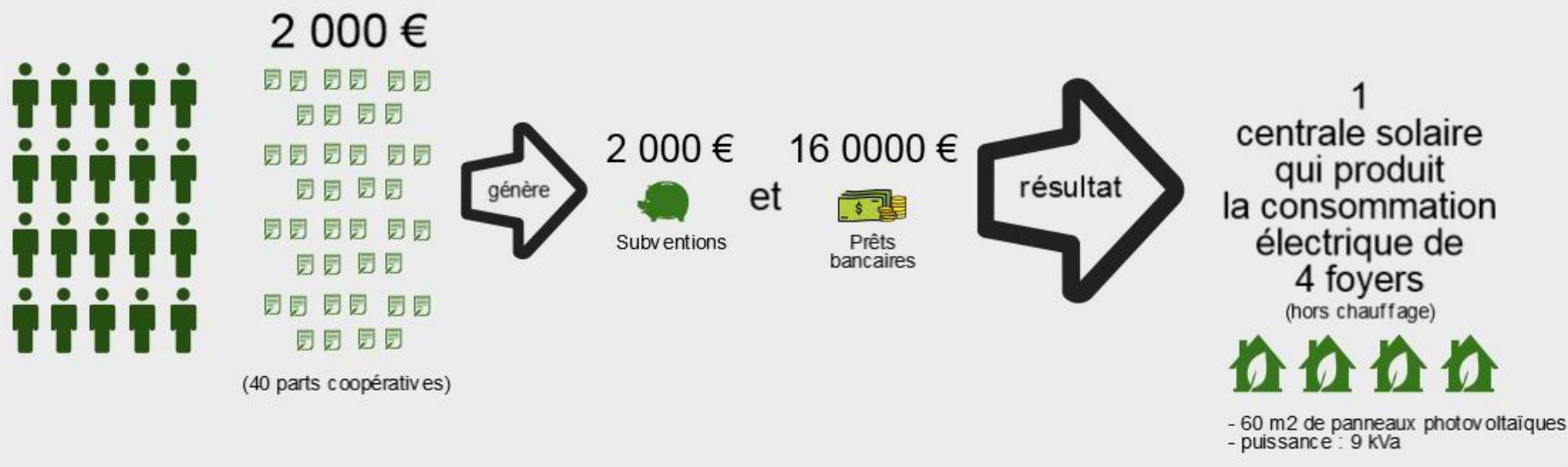
Une innovation technique



L'électricité revendue au réseau national est subventionné par l'Etat afin de garantir un prix d'achat équivalent pendant 20 ans.

La SCIC Combrailles Durables

Une innovation financière



En installant des centrales Combrailles Durables vise la « *montée en charge et à montrer notre capacité citoyenne à faire aussi bien que les entreprises privées* ».

La SCIC Combrailles Durables

Une innovation statutaire



Une triple dimension innovante qui en fait en apparence une initiative citoyenne de rupture, porteuse de transformation sociale.

Innovation sociale « faible »		Innovation sociale « forte »		
Modernisation des politiques publiques	Entrepreneuriat social	Entreprise sociale	Démocratisation des politiques publiques	Institutionnaliste
Interne	Gestion des ressources humaines Répertoire de spécialisation Communication managériale	Espace de débat contradictoire Répertoire civil Com. délibérative	Co-élaboration en actes Répertoire actanciel Com. praxéologique	
	Discours de performance (économique) + Discours social Répertoire de performativité (+ medias mainstream) Communication marketing	Débats dans l'espace public Répertoire délibératif (+ medias alternatifs) Com. politique	Institution d'un espace public transformateur Répertoire sociotechnique Com. institutante	
Visée manipulatoire Rationalité instrumentale (Weber)		Visée consensuelle Rationalité communicationnelle (Habermas)	Visée typificatrice Rationalité instituante (Duracka)	

Le discours de la performance d'une entreprise collective





COMBRAILLES DURABLES

Contribution citoyenne à une politique énergétique locale

[Le blog](#)

[La démarche](#)

[Le CA](#)

[Installations PV](#)

[Documents](#)

[Partenaires](#)

[Souscription de parts coopératives](#)

[Dans les Médias](#)

CARTO DES COOPÉRATEURS



LES CHIFFRES CLEFS

- 293 coopérateurs
- **19 centrales** soit 2 976 m² de capteurs photovoltaïques
- 444 kWc de puissance totale pour 842 344 € HT investis
- 485 MWh/an de production électrique, soit l'équivalent de la consommation électrique de 162 foyers hors chauffage

CARTO DES INSTALLATIONS



COMBRAILLES DURABLES EN VIDEO



Video Tour

SUIVI DES INSTALLATIONS DE PRODUCTION

Avancée des projets

Géolocalisation Installations

Suivi : BLANZAT (63112) - Ecole

Suivi : CHATEAUNEUF-les-BAINS (63390) - Hangar municipal de Lachaux

Suivi : LOUBEYRAT 1&2 (63410) - Ecole

Suivi : LEMPEDES (63370) - Lycée de Marmilhat

Suivi : LOUBEYRAT - Hangar municipal

Suivi : MANZAT (63410) - Ecole

Suivi : MANZAT (63410) - Mairie-annexe Sauterre

Suivi : MANZAT (63410) - Stade de Rugby

Suivi : MENETROL (63200) -

MERCREDI 22 MARS 2017

Retour sur la projection du film "Demain" à Romagnat



Un grand merci à l'AMAP de Romagnat de nous avoir invité hier soir à la projection de l'excellent film "DEMAIN" et de nous avoir donné l'occasion de présenter notre démarche et nos projets, au côté de La Doume, monnaie citoyenne puydomoise, du PARCC Oasis et d'autres initiatives locales. Des moments de discussions, de rencontres et de partages toujours aussi précieux !

Pour celles et ceux qui n'ont toujours pas vu ce film ou même, qui souhaiteraient le diffuser localement, regardez par ici

Publié par Valérie Sol

Réactions : amusant (0) intéressant (0) passionnant (0)

Aucun commentaire : Recommander ce contenu sur Google

VENDREDI 17 MARS 2017

Retour sur notre participation à la conférence "Financement participatif" organisée par l'Aduhme 63

POUR NE RIEN MANQUER :

INSCRIVEZ-VOUS À NOTRE MAILINGLIST

Adresse email

Nom

Prénom

Groupes

Eolien Montel

Je veux être bénévole

[Voir les précédentes newsletter.](#)

J'UTILISE LILO LE MOTEUR DE RECHERCHE POUR SOUTENIR COMBRAILLES DURABLES



Merci pour votre aide

SUIVEZ NOUS SUR TWITTER @COMBRAILLES D

Tweets by @CombraillesD

Combrailles Du...
@CombraillesD

Nous approchons les 700 votes. Il reste 13 jours. Le peloton tourne autour des 1500 votes. On peut encore gagner...

Innovation sociale « faible »		Innovation sociale « forte »		
Modernisation des politiques publiques	Entrepreneuriat social	Entreprise sociale	Démocratisation des politiques publiques	Institutionnaliste
Interne	Gestion des ressources humaines Répertoire de spécialisation Communication managériale	Espace de débat contradictoire Répertoire civil Com. délibérative	Co-élaboration en actes Répertoire actanciel Com. praxéologique	
	Discours de performance (économique) + Discours social Répertoire de performativité (+ medias mainstream) Communication marketing	Débats dans l'espace public Répertoire délibératif (+medias alternatifs) Com. politique	Institution d'un espace public transformateur Répertoire sociotechnique Com. institutante	
Visée manipulatoire Rationalité instrumentale (Weber)		Visée consensuelle Rationalité communicationnelle (Habermas)	Visée typificatrice Rationalité instituante (Duracka)	

Une recherche-intervention

1. Un travail identitaire :

- Un souffle de compétitivité insufflé par la fondatrice.
- En 2009 les acteurs pionniers ont fait le choix de la performance économique en préalable à la lutte politique. Leur objectif était alors de crédibiliser leur action par la compétitivité citoyenne : « *concours de bonnes pioches* »



Isabelle Gardères



Eric Thebault



Alain Pelé



Loic Lequelleuc



Nelly Lafaye

Une recherche-intervention

2. Une approche communicationnelle :

Dynamiques d'élaboration, dans l'interaction entre les individus dans un espace public (proximité), d'une trame symbolique partagé.

- A l'interne, un haut niveau de technicité à inscrit dans l'ordre communicationnel symbolique en construction, une forme gestionnarisé de régulation.
- A l'externe, un discours très pointu, peu aisé d'accès, mais à l'apparence très professionnelle.



LYCEE AGRICOLE DE MARMILHAT



2014



245 m² de capteurs photovoltaïques



Production = consommation électrique de 16 foyers (hors chauffage)



42 MWh/an de production électrique





Ecole de Blanzat



Statut



NORM

Puissance actuelle



Énergie Génération

AUJOURD'HUI

158,8 kWh

À VE

9,6 MWh

Données environnementales de la station météorologique

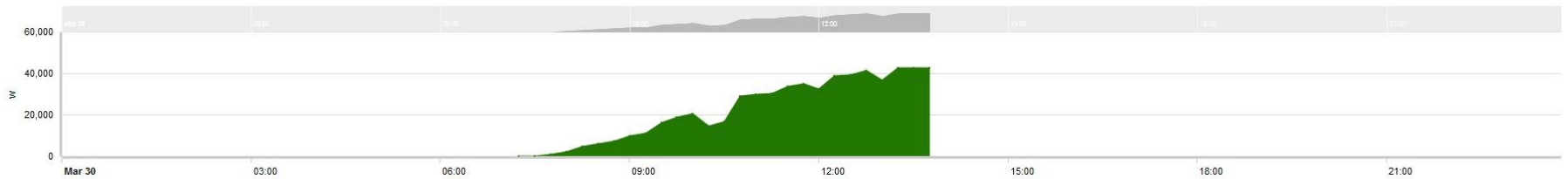
0,0 °C

Temp. ambiante

Puissance

1J 7J 30J 12M WTD MTD YTD

Mar 30, 2017 - Mar 30, 2017



Avantages environnementaux

Quelques chiffres

Réalisés grâce à l'utilisation de l'énergie renouvelable



L'énergie pour faire fonctionner une télévision pendant 2.772 jours

Gaz à effet de serre

Gaz à effet de serre non émis grâce à l'utilisation de l'énergie renouvelable

DIOXYDE DE CARBONE

CO₂ 6.927,57 kg

Equivalent carbone

6,93 tonnes



Synthèse

Les acteurs du projet s'appuient sur un répertoire d'action performatif lié à leur identité

- Il s'appuient sur la dimension citoyenne de la SCIC.
- Et se voilent derrière la dimension performante de leurs expériences professionnelles.

Ils ont tendance à utiliser des techniques de communication instrumentales, comme le marketing

- En oubliant la délibération démocratique.
- Et en niant la participation citoyenne vectrice de changement social.

La gestionnarisation de la communication est un mal profond des organisations de l'économie sociale et solidaire, et l'un des symptômes principaux de l'absence de dynamique socialement innovante.

Innovation sociale « faible »		Innovation sociale « forte »		
Modernisation des politiques publiques	Entrepreneuriat social	Entreprise sociale	Démocratisation des politiques publiques	Institutionnaliste
Interne	Gestion des ressources humaines Répertoire de spécialisation Communication managériale	Espace de débat contradictoire Répertoire civil Com. délibérative	Co-élaboration en actes Répertoire actanciel Com. praxéologique	
	Discours de performance (économique) + Discours social Répertoire de performativité (+ medias mainstream) Communication marketing	Débats dans l'espace public Répertoire délibératif (+ medias alternatifs) Com. politique	Institution d'un espace public transformateur Répertoire sociotechnique Com. institutante	
Visée manipulatoire Rationalité instrumentale (Weber)		Visée consensuelle Rationalité communicationnelle (Habermas)	Visée typificatrice Rationalité instituante (Duracka)	

Propositions

Changement de cap communicationnel par la mise en place d'une démarche praxéologique de communication.

- Je crois que l'ensemble des représentations sociales dynamiques (l'institution) qui fabriquent l'institué, soit une représentation partagée qui crée un ensemble de normes et de règles communes aux acteurs sociaux, ne peuvent être travaillés que par des formes d'actions conjuguées des être sociaux.
- Alors, une forme de communication praxéologique met l'accent sur l'action comme mode de construction d'un monde commun et d'un sens partagé dans un espace public.

Dans le cas de la SCIC Combrailles Durables il s'agissait alors de mettre en place un cycle de rencontres, in-situ, entre coopérateurs, futurs coopérateurs et élus locaux, autour de l'installation de centrales photovoltaïques afin d'en comprendre le fonctionnement et d'en acquérir les subtilités de gestion.



Conclusion

Lorsqu'une initiative monte le curseur de l'innovation technique elle doit faire un choix :

- Soit celui d'un processus long et inclusif (ex. Bégawatt).
- Soit d'un processus court et professionnalisant qui révèle alors des difficultés à communiquer dans les sphères citoyennes (ex. Combrailles Durables).

Pour préserver la dimension sociale et transformatrice de son initiative elle doit multiplier les actions réciproques typificatrice dans l'optique de la mobilisation élargie d'un espace public citoyen.

Dans ce cadre le chercheur doit accompagner la dynamique dans une démarche militante et réflexive.

Merci de votre attention

