

Atténuation et adaptation au changement climatique dans la Péninsule acadienne : deux réponses régionales à la crise écologique.

Julie Guillemot : Université de Moncton Campus de Shippagan



UNIVERSITÉ DE MONCTON
CAMPUS DE SHIPPAGAN

Séance « Développement durable et transition écologique : le rôle de l'innovation sociale »

Colloque international du CRISES – 5^e édition

DES ÉMERGENCES À LA RECONNAISSANCE

Trajectoires d'innovation

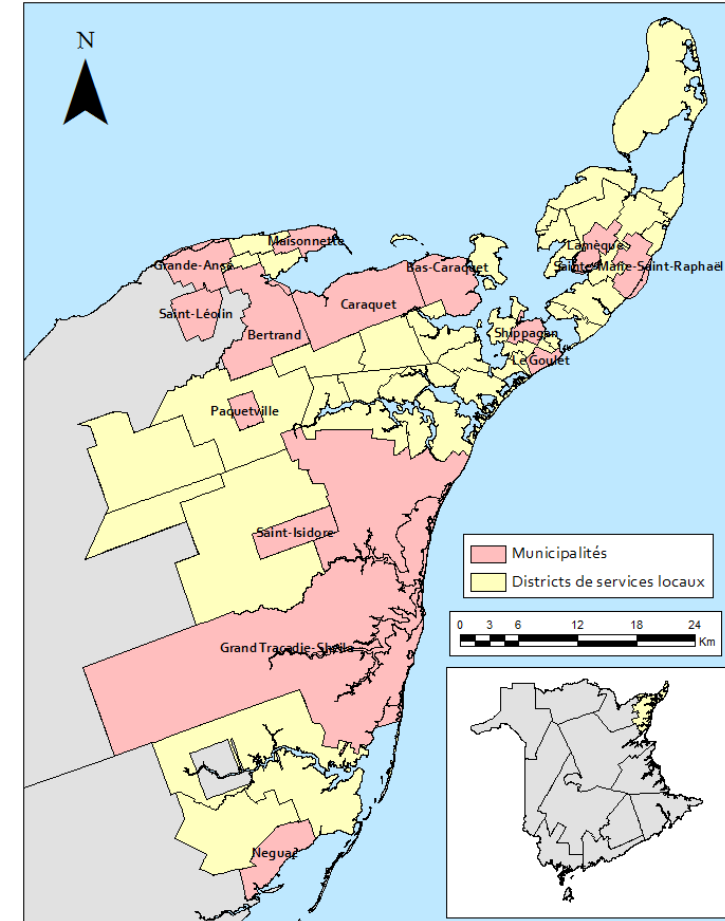


6 et 7 avril 2017

Université du Québec à Montréal (UQAM)

www.crisis.uqam.ca

CRISE ÉCOLOGIQUE ET PÉNINSULE ACADIENNE (PA) ?



Source : Mélanie Aubé

4 RECENSEMENT

Le déclin démographique se poursuit de plus belle dans le Nord

La population vivant dans le nord du Nouveau-Brunswick continue de façon notable selon le recensement de 2016, dont les premières données ont été publiées mercredi par Statistique Canada.



Grand Tracadie-Sheila: des manifestants dénoncent des coupes à blanc



Lina Fournier, Nancy Benoit, Jennie McLaughlin, Mélissa Landry et Emma Haché au nombre des manifestants, dimanche. À la une, Mme Fournier s'exprime devant un panneau de protestation. - Acadie Nouvelle: David Caron

Pourquoi l'Ouest ?



Source : Emma Haché



Les producteurs de bleuets de la Péninsule acadienne inquiets de leur avenir

Mise à jour le jeudi 31 juillet 2014 à 18 h 06 HAA

64 PARTAGES



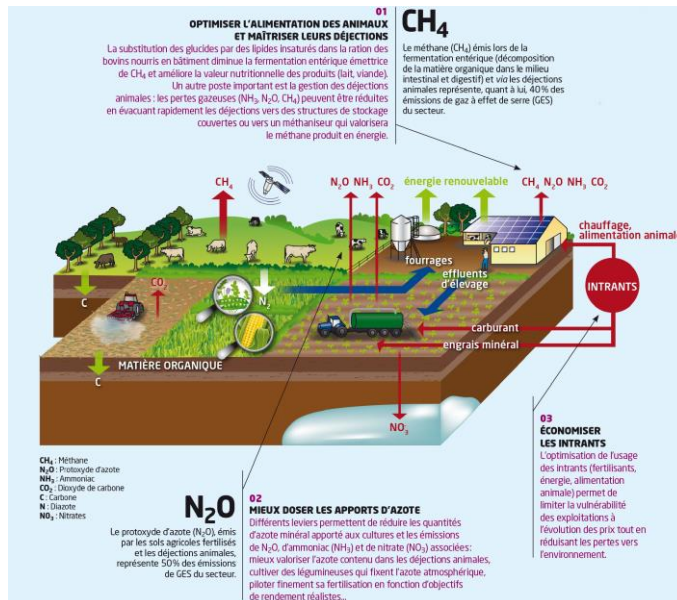
6/12/2010 Mme Robichaud Shippagan (PB)

CHANGEMENT CLIMATIQUE (CC) : ATTÉNUATION ET ADAPTATION

Atténuation (mitigation)

■ Diminuer les GES

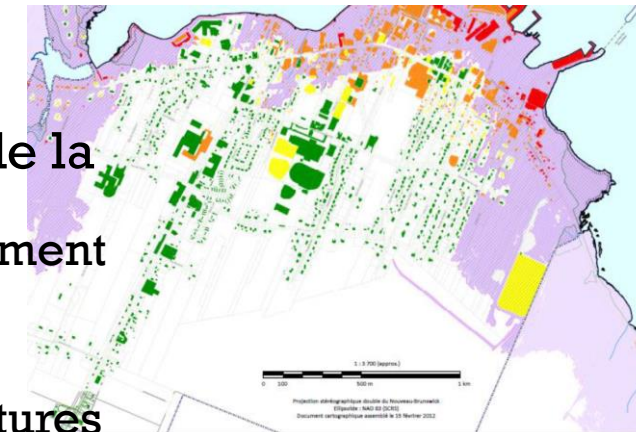
- Aspects technologiques
- Aspects politiques
- Aspects économiques



Source : ADEME

Adaptation

- Évaluation des risques et de la vulnérabilité
 - Planification du développement
 - Plan urgence
 - Protection
 - Modification des infrastructures
 -

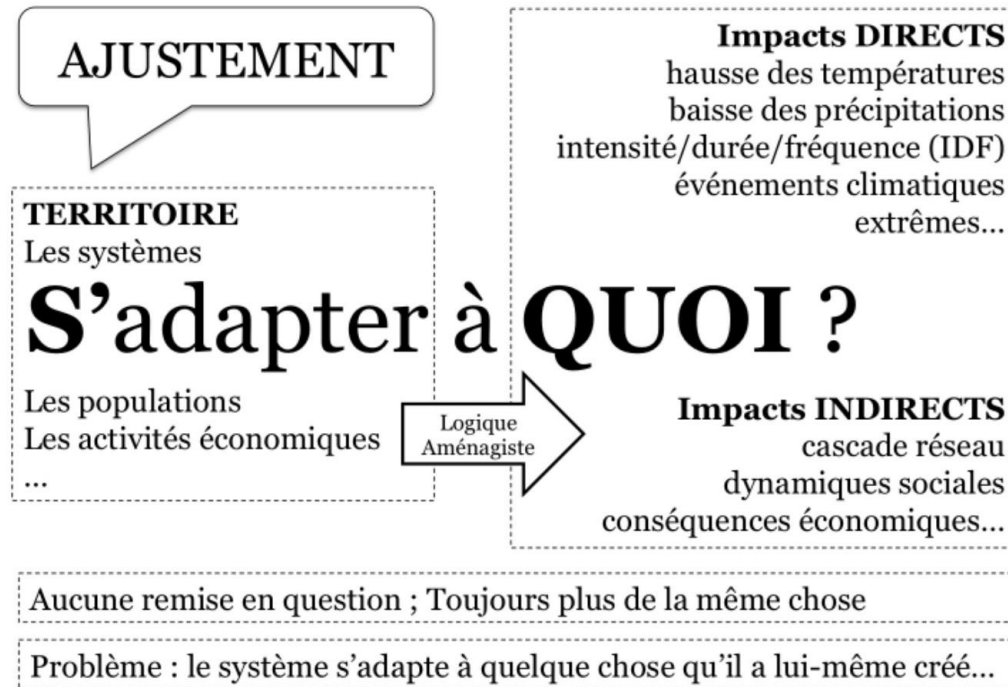


Recommandations de zonage pour Shippagan (Source : IRZC)

- Ne pas oublier les composantes culturelles, économiques ou politiques associées à ces vulnérabilités !

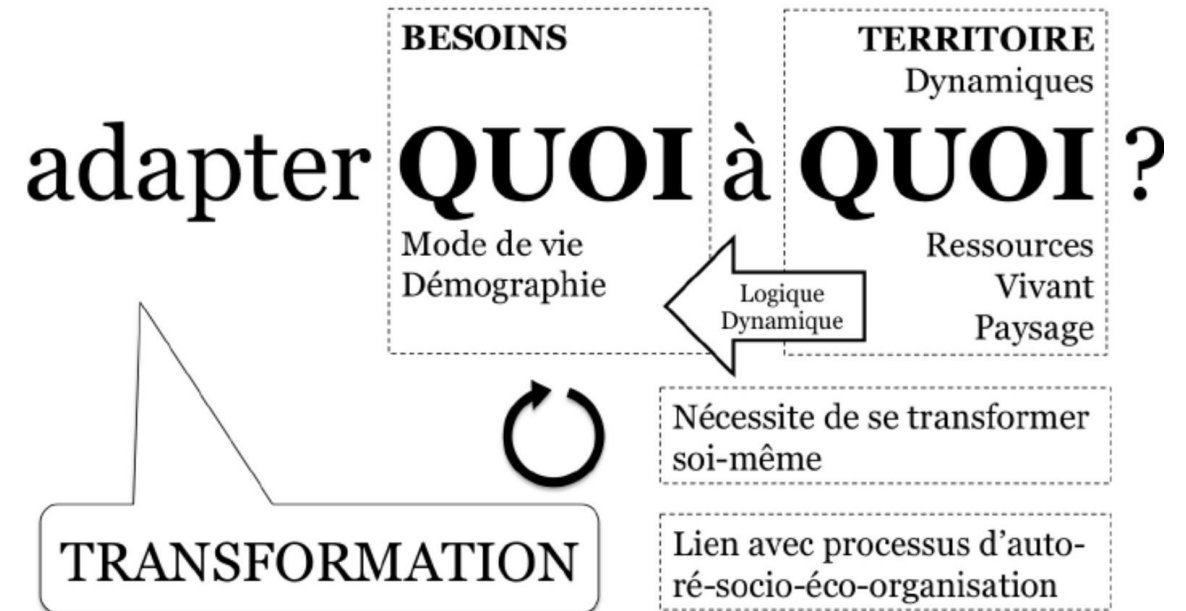
CHANGEMENT CLIMATIQUE : S'AJUSTER OU SE TRANSFORMER ?

Figure 1. De l'ajustement des territoires face aux impacts climatiques...



Source : Guillaume Simonet, 2015.

Figure 2. ... à la transformation des territoires ?



Source : Guillaume Simonet, 2015.

LA RECHERCHE

- Deux nouvelles initiatives proposent des réponses aux enjeux climatiques dans la Péninsule acadienne
 - De quelles manières, chacune de ces approches aborde l'enjeu du CC ?
 - Comment fonctionnent-elles ?
- Questions :
 - Innovations sociales ?
 - Transformation ou ajustement ?
 - Défis et atouts ?
- Méthodologie
 - Recherche exploratoire (et participante)
 - Analyse documentaire (demandes de subvention, CR réunions...)
 - Observation participante

UNE RÉPONSE AUX RISQUES CÔTIERS : « PROJET ADAPTATION PA » (PAPA)



- À partir de 2000 : Premiers plans d'adaptation locaux
- 2012 : début de réflexion sur la possibilité d'agir régionalement
- 2014 : entente forum des maires / IRZC (Institut de Recherche sur Les Zones Côtières)
 - Objectifs : financement + concertation
 - Approche centrée sur les risques côtiers

« PROJET ADAPTATION PA » PAPA



- **Fonctionnement :**
 - Comité consultatif assiste l'IRZC
 - Comité: acteurs municipaux, chercheurs, DSL, Organismes environnementaux
 - Financement par le Fonds en Fiducie pour Environnement (FFE), provincial
 - Non incorporé, vise l'intégration à Commission de Services Régionaux
- 2017 : début de la campagne de communication

UNE RÉPONSE À LA DÉVITALISATION : « IMAGINONS LA PÉNINSULE ACADIENNE AUTREMENT » IPAA



- Aut. 2015 : « Sommet sur le développement des régions »
 - Comités de citoyen(e)s : Manifeste « Imaginons la Péninsule acadienne autrement ». Objectif : avoir un développement local, axé sur les énergies renouvelables
- Décembre 2015 : marche pour la COP21 , création d'un comité et rédaction d'une demande FFE
- 2016, la dimension alimentation saine et locale prend de l'ampleur



« IMAGINONS LA PÉNINSULE ACADIENNE AUTREMENT » IPAA

■ Fonctionnement :

- Activités de communication et de réseautage : site Web, Facebook, états des lieux régional, conférences, forum citoyens
- Comité de citoyens (surtout), non incorporé
- Objectifs pour 2017 : formaliser le fonctionnement, mieux définir le rôle IPAA, choix d'actions porteuses

IMAGINONS LA PÉNINSULE EN ACTION

Toute la population de la Péninsule acadienne est conviée à participer au premier

FORUM CITOYEN


..... ayant pour thème :

EN MARCHÉ VERS NOTRE AUTONOMIE ÉNERGÉTIQUE ET ALIMENTAIRE

.....

Le samedi 12 novembre 2016 de 9 h à 17 h
au Centre communautaire d'Inkerman

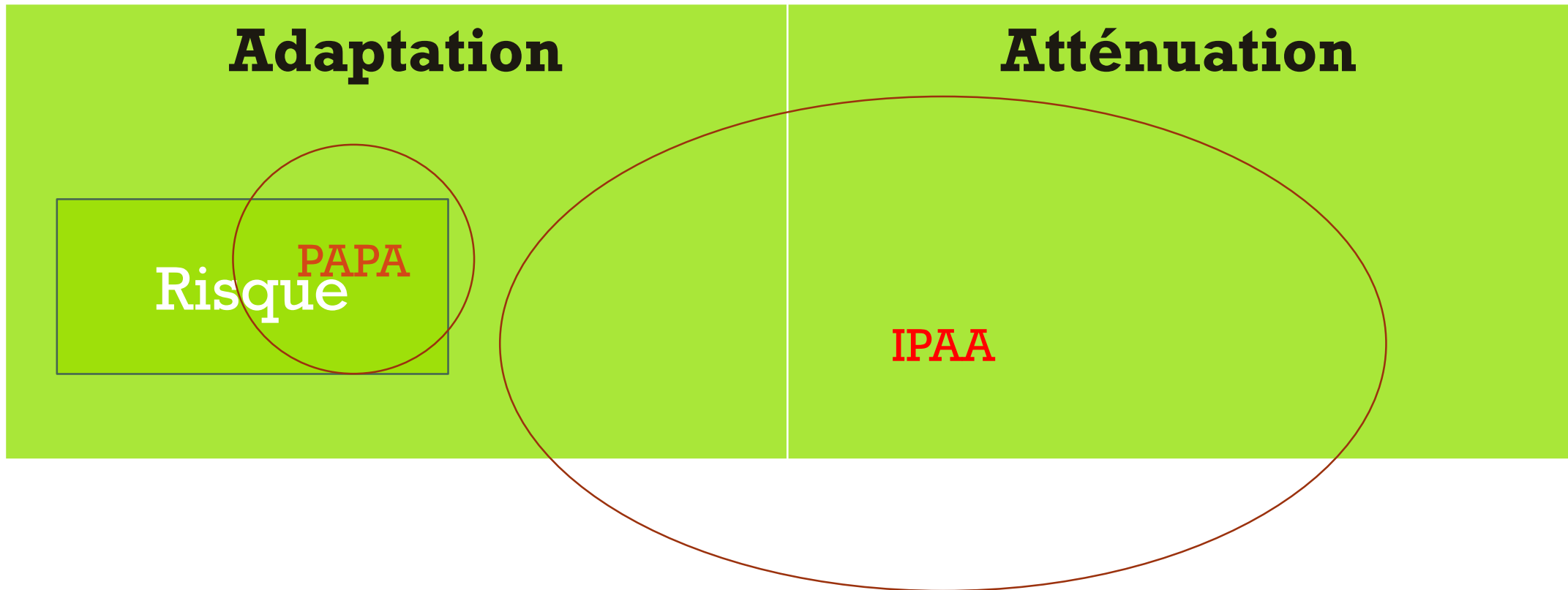
Apportez votre diner
et vos idées, nous fournirons
les collations et les boissons.

Le programme de la journée
est en ligne à
www.imaginonspeninsule.ca
 [peninsuleautrement](https://www.facebook.com/peninsuleautrement)

IMAGINONS
LA PÉNINSULE
ACADIENNE
AUTREMENT

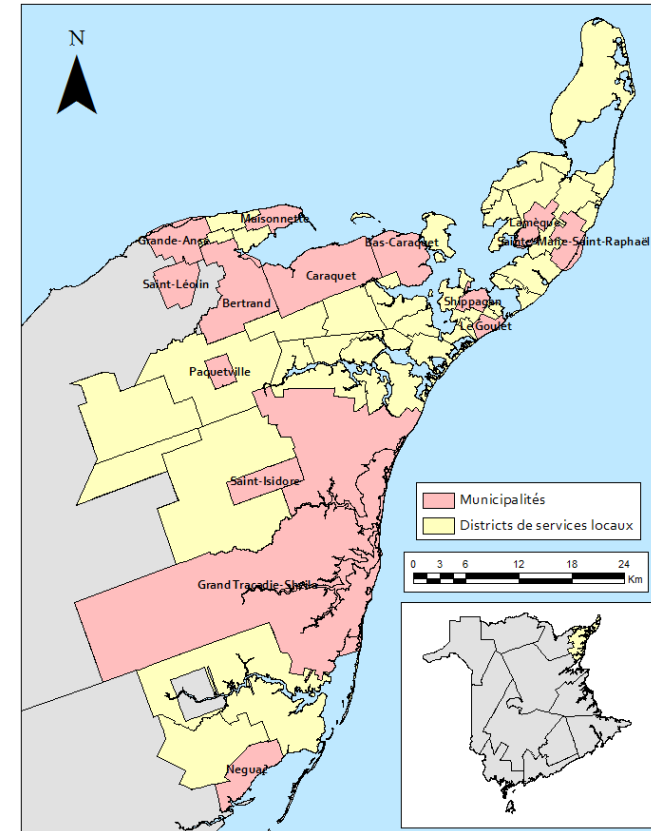


ADAPTATION ET ATTÉNUATION



AGIR RÉGIONALEMENT : UNE INNOVATION

- Une partie du territoire non municipalisé
- Administration régionale du territoire est très récente
 - Commission de services régionaux 2013
 - Pas encore de planification du développement à l'échelle de la région
- Agir régionalement est une innovation
- Avantage : intérêt du côté de l'administration publique
 - PAPA un « modèle »



Source : Mélanie Aubé

PAPA

- Approche par le risque dans la zone côtière
- Nouveau collectif mais vise s'intégrer à une structure existante
- **Dominante : l'ajustement**
- **Avantage** : mobilisation sur des axes bien définis
- **Défis** : comment aborder les aspects sociaux (ex: valorisation sociale du front de mer) associés aux vulnérabilités

IPAA

- Propose une rupture : la transition écologique /énergétique pour développer la région
- **Dominante : transformation ...** mais ça se discute!
- **Défis** : trouver son rôle, choisir des actions porteuses
- **Avantage** : comble un vide

Un débat récurrent : la place de la technologie

CONCLUSION (PROVISOIRE)

- Deux approches ascendantes, inclusives, qui poussent au dialogue à l'échelle régionale
- Deux approches qui cherchent à répondre à des besoins non couverts par le gouvernement ou le marché
- Un même défi : être reconnues !
 - Priorisation des besoins couverts
 - Reconnaissance de la pertinence des solutions apportées, des approches préconisées
 - Comment ces mobilisations locales seront-elles accompagnées / modulées par le gouvernement ?
 - Est-ce que ces mobilisations pourront rejoindre la population ?
- Potentiel pour le développement territorial :
 - Accroît localement la capacité d'action (pouvoir politique)
 - Solidarité entre les territoires
 - Développer des modèles d'action réellement adaptés aux réalités régionales.

MERCI AUX MEMBRES DE PAPA ET DE IPAA

Des questions ?

