

Les conditions de la capacité de transformation sociale des « nouveaux indicateurs de richesse »

Colloque CRISES, 4 et 5 avril 2014

Florence Jany-Catrice

Clersé, Université Lille1, France

Florence.jany-catrice@univ-lille1.fr

Introduction

a) La Commission SSF de 2008

b) Dans un contexte particulier

- ✧ La place de la croissance
- ✧ La place de l'argument quantifié
- ✧ Conséquences : disqualification

c) Des objectifs ambitieux et flous « DD »

- ✧ Un portefeuille d'indicateurs incarne les concepts
- ✧ Penser les conditions socio-politiques d'élaboration des indicateurs, et leurs usages

d) NIR et innovations sociales

- ✧ En tant que cadres interprétatifs, source de transformation sociale;
- ✧ Sous certaines conditions:
 - i) dépend des représentations,
 - ii) Les représentations ne conduisent pas mécaniquement à des transformations dans les pratiques
- ✧ Innovation particulière car rétroagit sur l'ontologie même du concept d'innovation sociale.

Plan

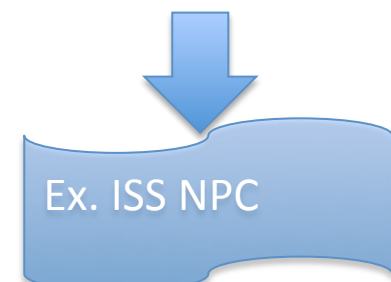
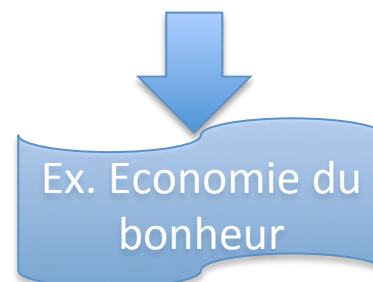
1. Les conditions d'émergence (durable) de Nir
2. Une grande variété d'initiatives
 - ✧ Mouvement très hétérogène
 - ✧ Des projets légitimement contestataires
 - ✧ Une reprise en main par les économistes
3. Le levier de la démocratie pour élaborer ces cadres

Conclusion

1. Conditions d'émergence (durable) de Nir

- ❖ Constat de 10 années de travaux sur la dynamique d'élaboration de Nir
- ❖ Nécessite d'explorer les formats des Nir
(échelle, ampleur de l'agrégat, degré de monétarisation)
- ❖ Mais aussi les conditions sociales de leur élaboration, de leur appropriation et de leur institutionnalisation
 - Processus de légitimation?

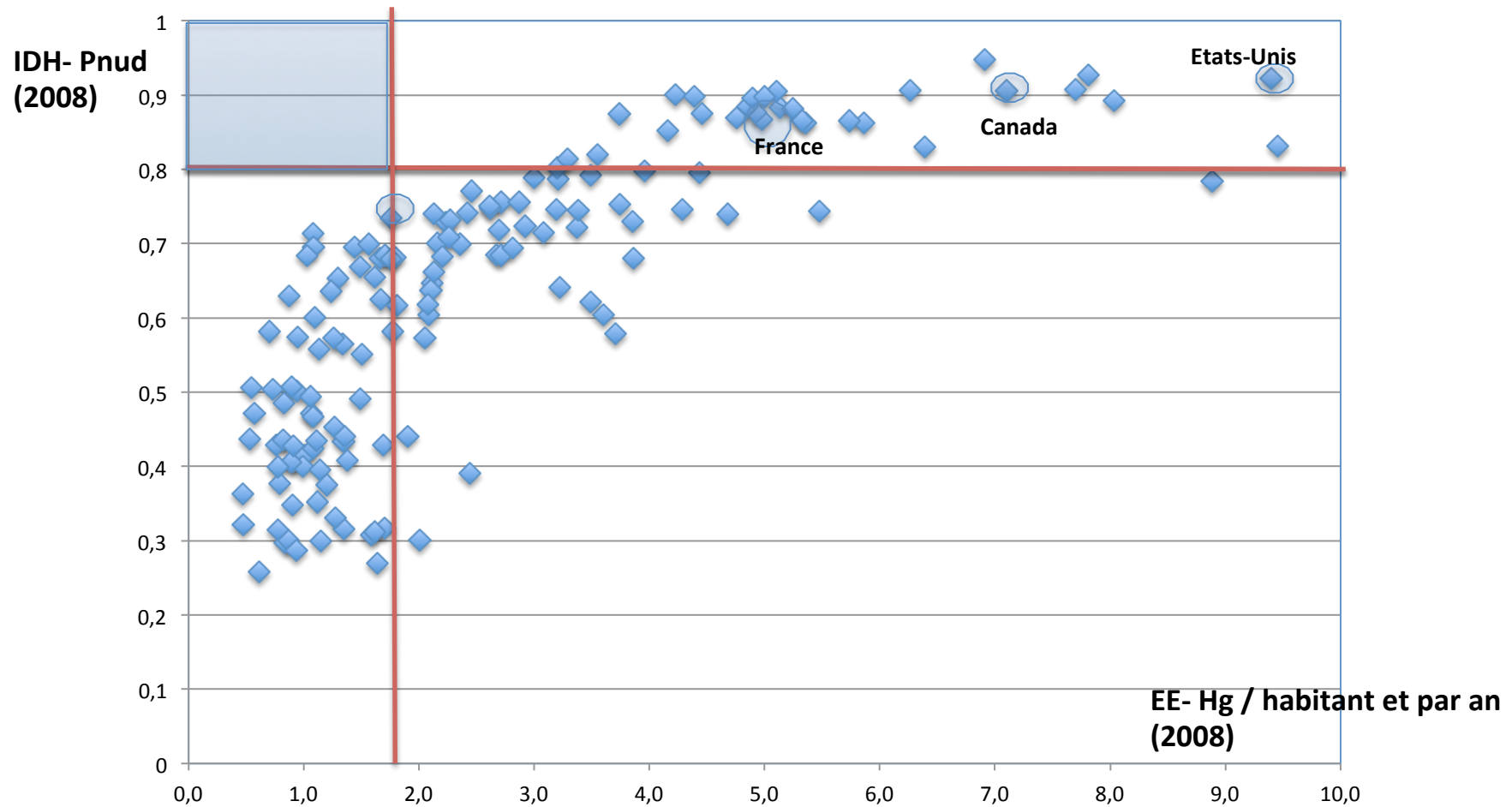
	Monde de l'expertise	Monde de l'individualité	Monde de la démocratie et de la citoyenneté
Support principal de légitimation	Un cadre « théorique », assise scientifique	Un cadre théorique utilitariste	Démocratie délibérative
Acteurs de cette légitimation/valeurs	Les économistes, et la techno-sphère	Individus sondés	Citoyens, éthique communicationnelle
Processus retenu dans les choix techniques	Travail de délibération entre experts	Sondage et agrégation des préférences individuelles	Forums hybrides, élaboration des priorités à construire
Fondement du processus	Objectivation de l'expertise et, parfois, des modèles	Subjectivité individuelle sublimée	Réalité politique priorisée



2. Une grande variété d'initiatives

- ❖ Emergence ancienne, mais renouveau dans les années 90
- ❖ Toujours un projet d'invention de signaux d'alerte sur démesures du capitalisme
- ❖ Pnud et son IDH, et le Global Footprint Network et son EE.

Combiner développement humain et pression écologique : des projets de plaidoyer



Une reprise en main des économistes

i- Extension de la monétarisation des sphères non marchandes et non économiques

✧ Epargne nette ajustée de la WB

✧ EPP à partir de projets d'ACB

✧ L'ESS non épargnée

ii- Extension du domaine de l'exploration de la subjectivité [individuelle](#)

3. Le levier de la démocratie pour élaborer ces nouveaux cadres

Porte sur des questions d'IG relevant du destin collectif des sociétés

- ❖ Exemple du [Nord-Pas de Calais](#). Petit « tableau de bord » de quelques indicateurs : IDH/ISS/EE
- ❖ Proposition de loi organique à l'assemblée nationale le 23 janvier 2014 pour la prise en compte de NIR dans la loi de finance.
- ❖ Expérimentation en cours dans le projet CORUS-ESS (3 terrains, CCA- Finance solidaire-habitat partagé et 3 méthodes)

Conclusion

NIR et innovation sociale : *des espaces de convergence importants.*

- ✧ NIR : repères cognitifs et dispositifs de régulation et de coordination des actions collectives
- ✧ Capables du meilleur et du pire : mais capacité transformatrice (ou de sortie de crise) mise en avant si Nir combinés à des processus d'appropriation collective, incluant l'espace public
- ✧ Accent mis autant sur processus que sur résultat

Les NIR influent directement les finalités de l'action publique. Mais ce mouvement de transformation des représentations ne sera efficace que s'il rencontre un « mouvement social réel ».

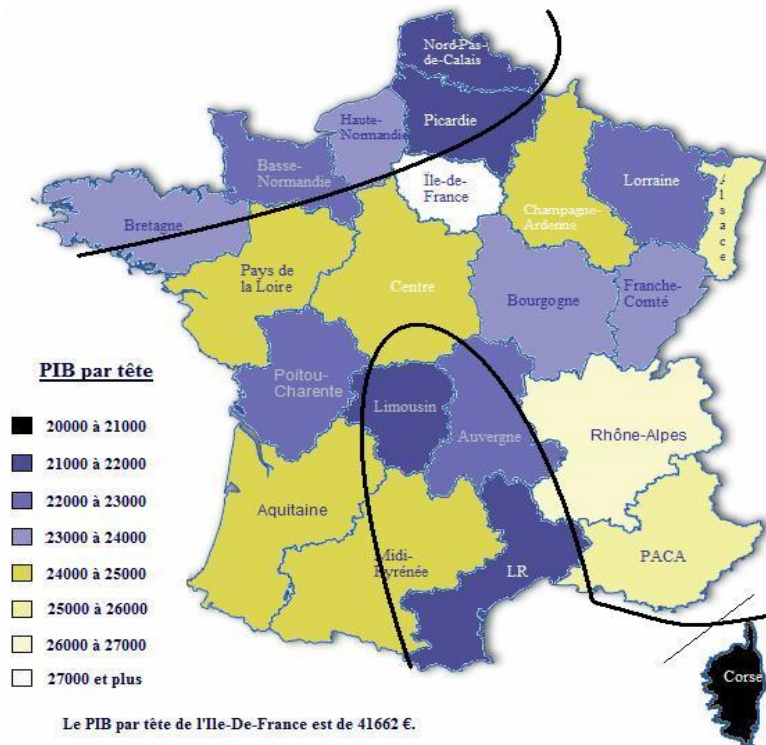
La démocratie délibérative est un trait d'union possible entre représentation et mobilisation.

L'ISS pour les régions françaises

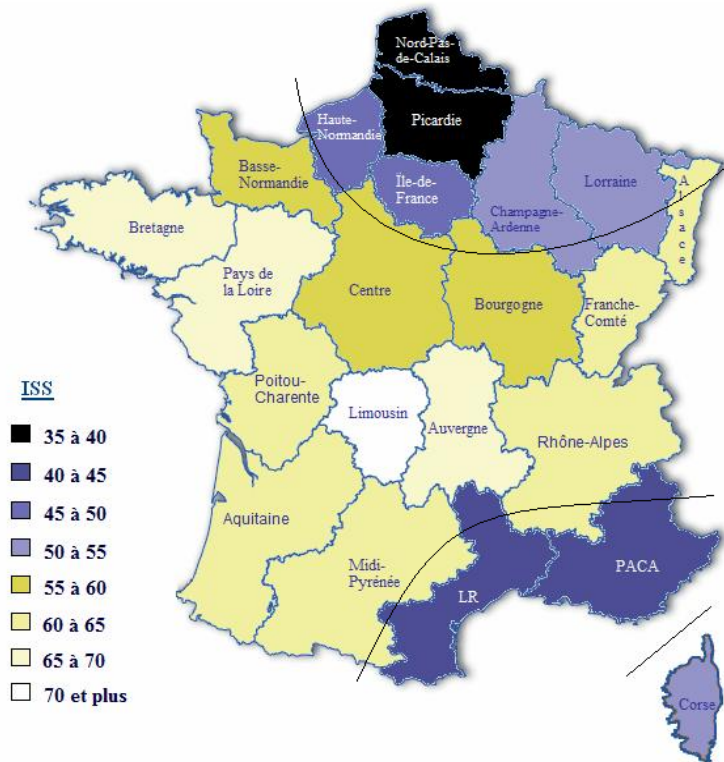
Dimension	Sous dimension	Variables retenues					
Revenu	consommation	Taux de surendettement		Education		Taux des actifs sans diplômes	Taux d'accès au baccalauréat
	Inégalités économiques	Taux d'ISF	Montant moyen par ménage imposable				
	Pauvreté	Taux de pauvreté monétaire des moins de 17 ans		Santé		Espérance de vie à la naissance	
	Salaires	Rapport D9/D1		Logement		Part du recours à l'expulsion locative	
Travail et emploi	chômage	Taux de chômage	Ecart taux de chômage entre femmes et hommes	Justice		Crimes et délits contre les personnes et les biens pour 100 000 habitants	
	Conditions de travail	Taux de fréquence des accidents de travail avec arrêt	Taux de maladies professionnelles	Lien interindividuel		Taux des personnes qui voient au moins une fois par semaine leurs amis et leurs voisins	
	précarité	Part de l'emploi précaire	Taux de travail à temps partiel				
	Relations professionnelles	Taux de conflits du travail		Lien social		Taux d'adhésion à au moins une association	

Richesse économique et santé sociale

Pib/tête : distribution des richesses économiques sur le territoire français



ISS: la santé sociale comparée sur les territoires français



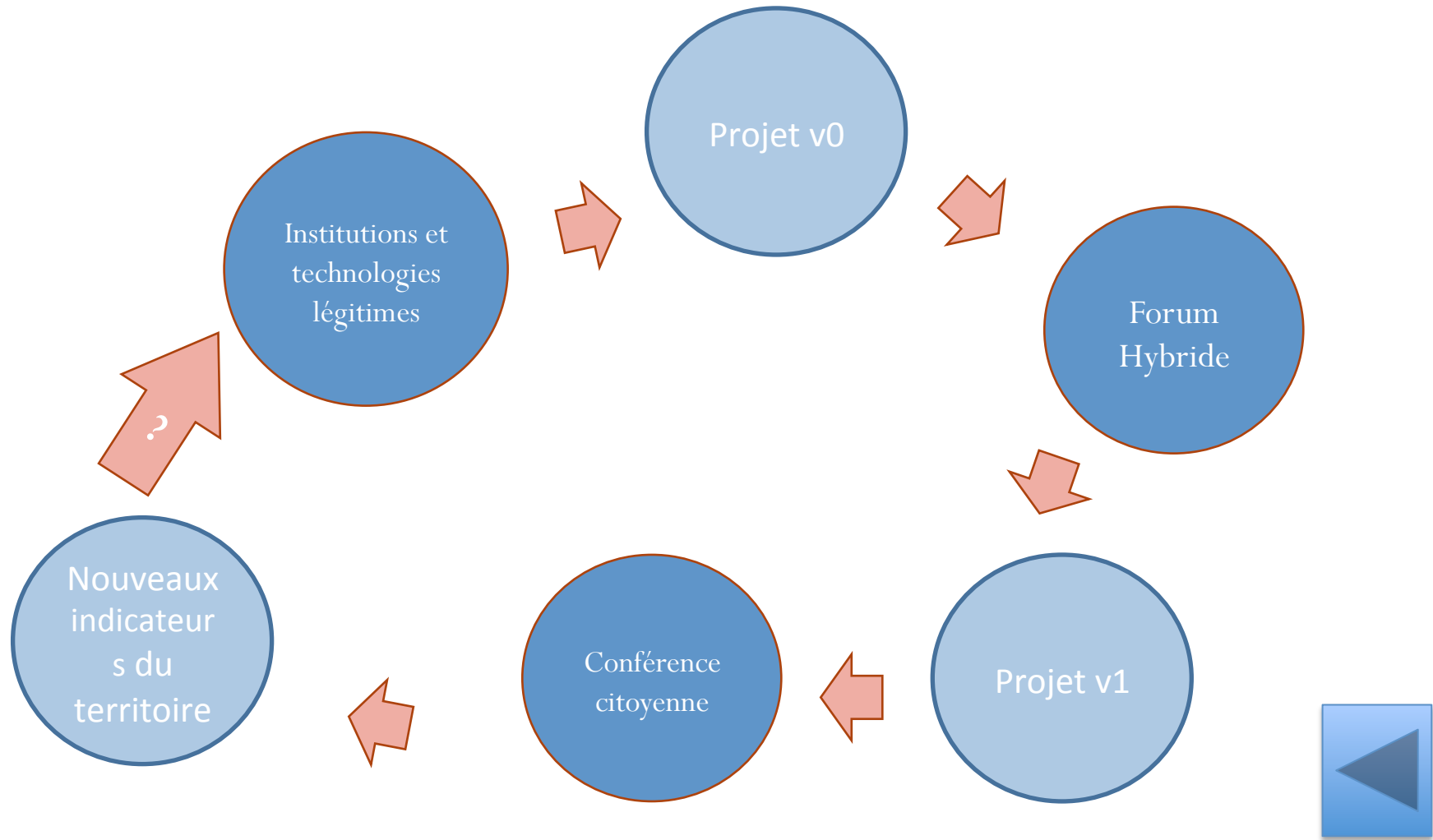
Des régions en tête de classement en termes de Pib/tête font nettement moins bien en terme d'ISS : Ile de France

Des régions font nettement mieux : Limousin, Bretagne, Auvergne...

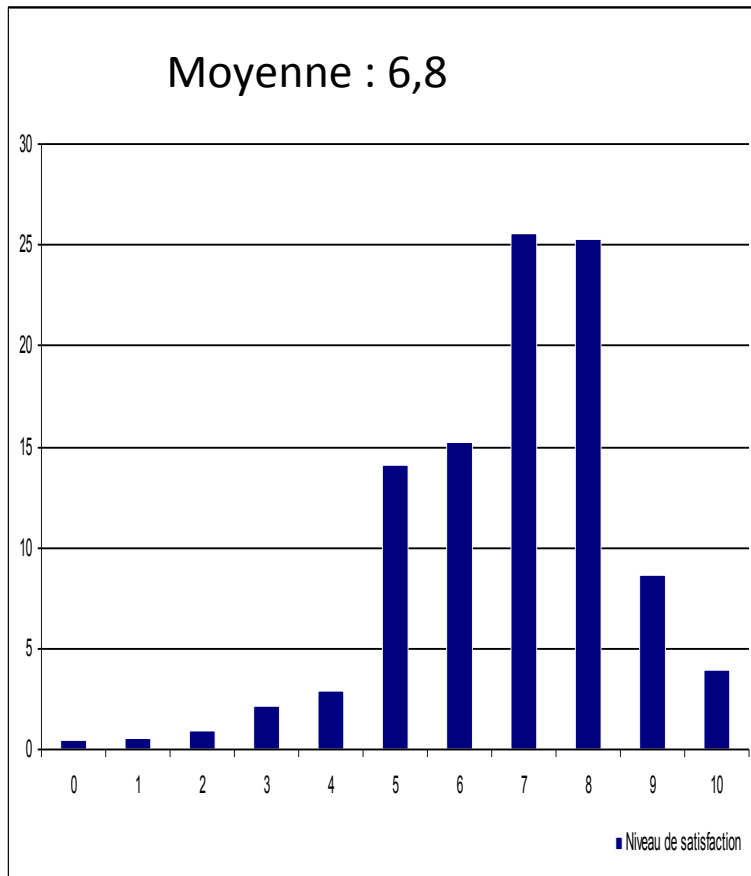
Des régions qui peinent sur les deux registres (Nord Pas de Calais, Picardie)

Région	PIB/tête	Rang Pib/tête	ISS	Rang ISS
Île-de-France	41 662	1	48,8	17
Rhône-Alpes	26 988	2	63,1	6
Alsace	25 661	3	63,6	5
Provence-Alpes-Côte d'Azur	25 073	4	44,7	19
Champagne-Ardenne	24 738	5	50,7	16
Pays de la Loire	24 547	6	65,6	4
Aquitaine	24 452	7	60,6	10
Midi-Pyrénées	24 037	8	62,4	7
Centre	24 010	9	56,6	13
Haute-Normandie	23 994	10	47,3	18
Bretagne	23 653	11	67,3	2
Bourgogne	23 291	12	56,9	12
Franche-Comté	23 190	13	61,0	8
Poitou-Charentes	22 477	14	60,9	9
Auvergne	22 445	15	65,7	3
Basse-Normandie	22 385	16	57,1	11
Lorraine	22 005	17	51,0	15
Limousin	21 799	18	72,6	1
Picardie	21 477	19	39,4	21
Nord - Pas-de-Calais	21 076	20	35,9	22
Languedoc-Roussillon	21 060	21	43,1	20
Corse	20 918	22	51,6	14
France	27 123		56,5	

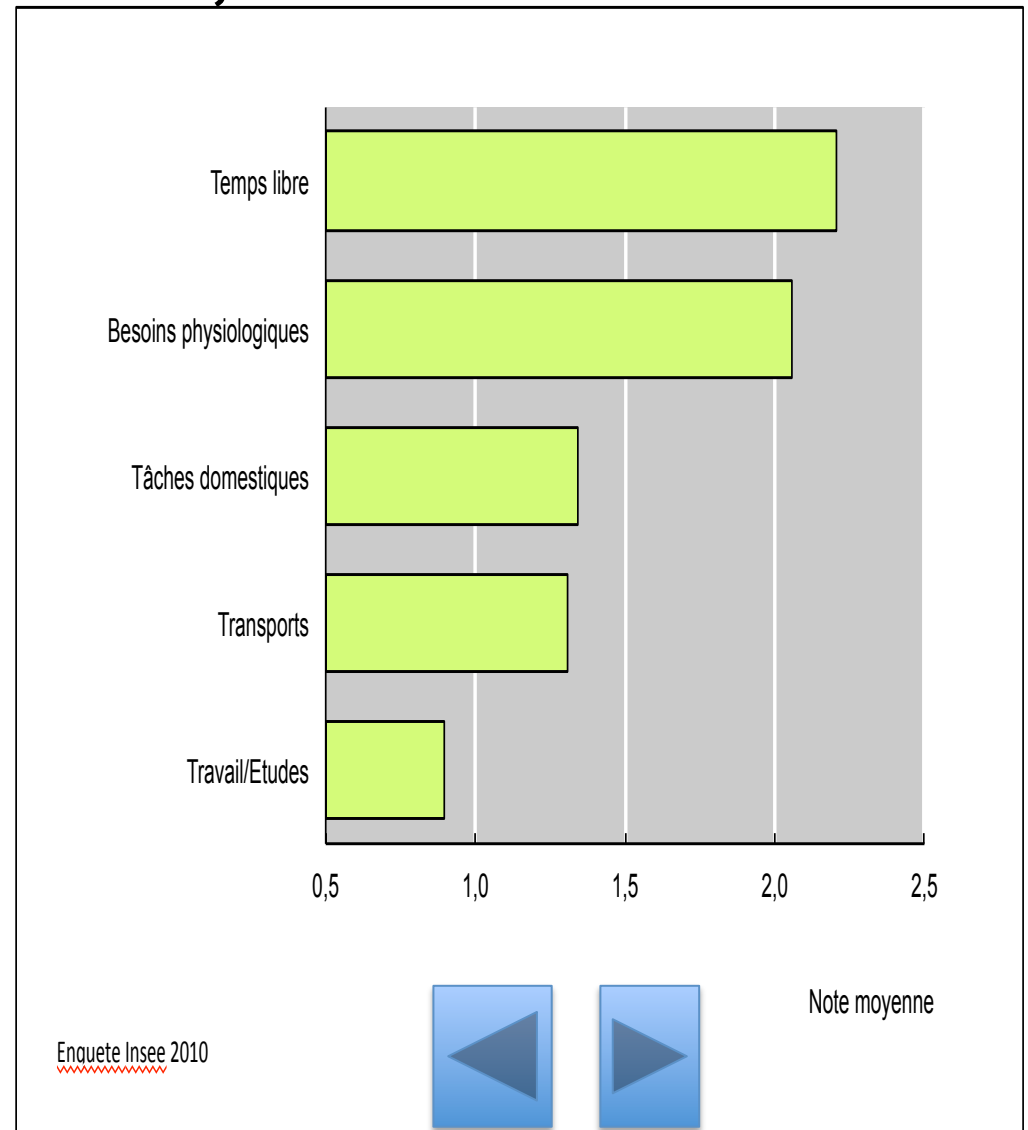
Le processus (tâtonnant) adopté dans la Région Nord-Pas de Calais



Niveau de bonheur et satisfaction en France, 2010



Lecture : à la question "en général, que diriez-vous de votre vie, sur une échelle de 0 à 10, de la pire à la meilleure possible ?"



Appreciation des moments de temps libre

