

L'engagement des entrepreneurs au sein de dynamiques de développement territorial soutenable : la communauté territorialisée de la basse vallée de Suse

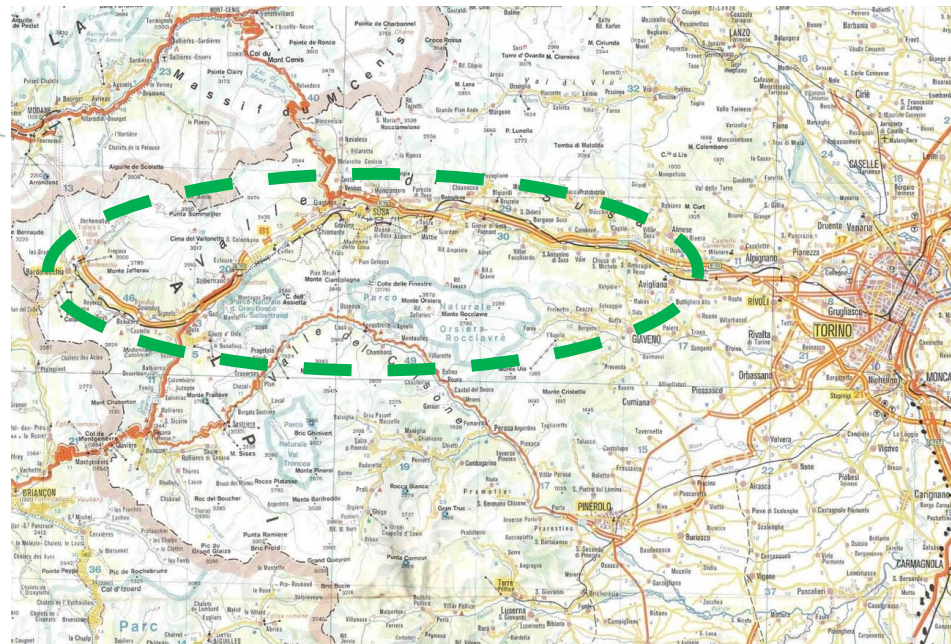


Marina SOUBIROU
Doctorante Enseignante
UMR PACTE – LabEx ITEM
Université Grenoble Alpes
marina.soubirou@umrpacte.fr

L'engagement des entrepreneurs au sein de dynamiques de développement territorial soutenable : la communauté territorialisée de la basse vallée de Suse.

1. D'un territoire en lutte à un territoire innovant
2. Une *communauté territorialisée*
3. Les praxis complexes des entrepreneurs de la basse vallée de Suse : réinsérer l'entreprenariat dans une rationalité axiologique
4. Conclusion – Une réalité liminale?

1. D'un territoire en lutte à un territoire innovant



Années 1970/1980 : luttes ouvrières

Années 1980/1990 : luttes habitantes

Depuis les années 1990 : lutte No TAV

2. Une communauté territorialisée

➤ **Un cadre méthodologique pluridisciplinaire :**

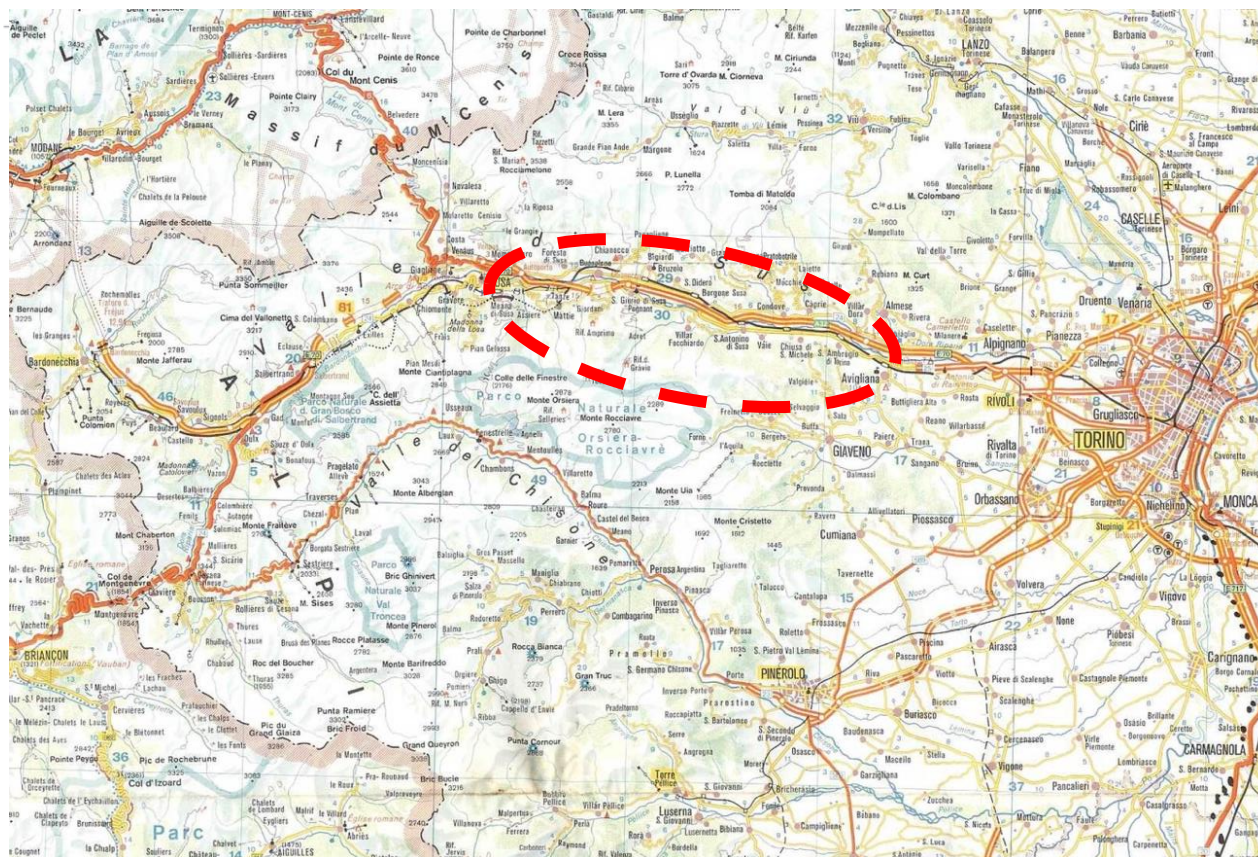
- Économies de la grandeur (Boltanski et Thévenot, 1991)
- Approche territoriale
- Approche historique

➤ **Une *communauté territorialisée* :**

- Ancrée dans la basse vallée
- Avec des principes et valeurs (= repères conventionnels) en partage.
- Dont les membres sont conscients du partage de cet ancrage spatial et de ces repères conventionnels communs.

2. Une communauté territorialisée

- Un sentiment d'ancrage spatial dans la basse vallée.



2. Une communauté territorialisée

➤ Des valeurs en partage :

- Dignité humaine
- Respect de l'environnement
- Responsabilité, conscience
- Liberté

➤ Des principes en partage :

- Limite = Avoir une empreinte écologique minimale, préserver le patrimoine naturel
- Proximité = Relocaliser la prise de décision, l'économie
- Solidarité = Partager les savoirs, rester unis dans la lutte, venir en aide aux plus en difficulté
- Autonomie = Favoriser la prise de décision collective, avoir l'esprit critique...

2. Une communauté territorialisée



3. Les praxis complexes des entrepreneurs de la basse vallée de Suse : réinsérer l'entreprenariat dans une rationalité axiologique

- **Un croisement théorique et méthodologique :**
 - Théorie des capacités
 - Économies de la grandeur
- **Une rationalité axiologique multidimensionnelle, à travers des praxis individuelles et collectives**



ETINOMIA
IMPRENDITORI ETICI
PER LA DIFESA DEI BENI COMUNI

sBANKiamoli
RIPRENDIAMOCI I NOSTRI SOLDI



- **Des proximités conscientes et encapacitantes**

4. Conclusion – Une réalité liminale?

- Une réalité liminale dans une Europe en transition.
- Une *marginalité normale* : proximités, communautés territorialisées et encapacitation.
- Penser la complexité des innovations sociales : les défis de l'interdisciplinarité.

Je vous remercie.

WWW.PACTE-GRENOBLE.FR



Panorama du Val de Suse depuis la Sacra di San Michele
Crédit photo : mastino70 via Visualhunt / CC BY-NC-ND.

Marina L.A. SOUBIROU
Doctorante Enseignante
UMR PACTE – LabEx ITEM
Université Grenoble Alpes
marina.soubirou@umrpacte.fr